



HESTORE.HU

elektronikai alkatrész áruház

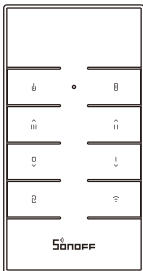
EN: This Datasheet is presented by the manufacturer.

Please visit our website for pricing and availability at www.hestore.hu.

SONOFF

RM433

User manual V1.0

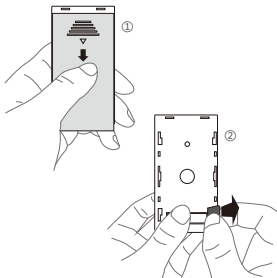


433MHz remote control

- | | |
|---------------------|-----------------------|
| · 中 文 ····· 1 - 3 | · English ····· 4 - 6 |
| · German ··· 7-10 | · Spanish ··· 10-13 |
| · French ··· 14-17 | · Italian ····· 17-20 |
| · Russian ··· 21-24 | · Base ····· 24-26 |

用前须知

使用产品前，按住遥控器后盖向下滑动来取下后盖，然后用手按住电池同时抽出电池绝缘贴片，即可使用。

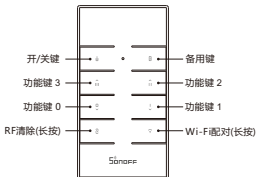


产品参数

型号	RM433
频率	433.92MHz
产品尺寸	86x45x12.5mm
底座尺寸	86x86x15.8mm(可选)
供电	12V可移除电池 (型号:27A)
材料	PC V0

产品介绍

RM433适用于带433MHz遥控功能的SONOFF产品，以及支持433MHz通讯协议的其它设备。



① 与不同的设备配对使用时，每个按键对应的功能不同。

按键定义示例

1. 以 iFan03 风扇灯控制器为例：

按 键	功 能
⏻	灯开/关键
🔇	静音
⏻	短按为关闭风扇，长按为减弱风速
⏴	短按为一档风速，长按为减弱风速
⏵	短按为二档风速，长按为增强风速
⏶	短按为三档风速，长按为增强风速
🔄	长按至风扇灯蜂鸣器“滴滴”两声，即可清码
📶	长按5秒，设备进入快速配网模式 (Touch)

- ① 清码后，如需再次使用RF，请在重新上电后5秒内按任意按键至风扇灯蜂鸣器“滴”一声，即可配对成功。
- ① 配网模式下，短按任意按键可退出当前模式。

2. 以 D1调光器为例：

按 键	功 能
⏻	开/关键
⏪	无效键
0 ⏩	短按为一级亮度，长按为减弱亮度
1 ⏩	短按为二级亮度，长按为减弱亮度
2 ⏩	短按为三级亮度，长按为增强亮度
3 ⏩	短按为四级亮度，长按为增强亮度
🔄	长按至设备灯闪两下，约4秒后清码成功
📶	长按至设备灯呈现呼吸状态，进入快速配网模式(Touch)

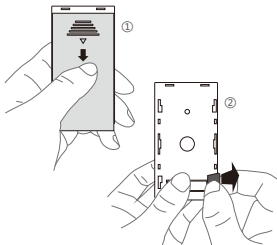
- ① 清码后，如需再次使用RF，请在重新上电后5秒内长按任意按键3秒，即可配对成功。
- ① 配网模式下，短按任意按键可退出当前模式。

适配 SONOFF 设备

- iFan03 风扇灯控制器
- 4CHPROR2
- BASICRFR3
- 支持433MHz通讯协议的其它设备
- D1调光器
- TX系列墙壁开关
- Slampher

Operation Guide

Before operating the product, please press and push down the back cover until it removes, then press the battery and pull out the insulation sheet.

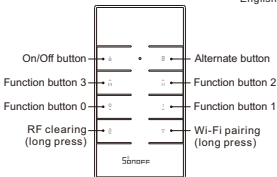


Specifications

Model	RM433
RF	433.92MHz
Remote controller size	86x45x12.5mm
Base size	86x86x15.8mm(not included)
Power supply	12V removable battery (27A)
Material	PC V0

Introduction

The RM433 applies to all SONOFF products with 433MHz frequency and other devices supporting the 433MHz communication protocol.



- ⓘ Buttons are created with different functions when pairing with different products.

Buttons Instructions









Example 1: iFan03 Wi-Fi Fan & Light Controller

Buttons	Functions
⏻	On/Off (light)
🔇	Mute
⏻	Short press to turn off the fan, long press to turn down the fan speed
⏻	Short press for the low speed, long press to turn down the fan speed
⏻	Short press for the medium speed, long press to turn up the fan speed
⏻	Short press for the high speed, long press to turn up the fan speed
🔄	Long press until the ceiling fan makes two sounds "di di" to clear the code successfully
📶	Long press for 5s to enter the quick pairing mode (Touch)

- ⓘ After clearing code is complete, if you need to use the product, please press any button within 5s after powering on again until the ceiling fan makes a sound "di", and pairing is successful.

- ⓘ Short press any button to exit the current mode under the quick pairing mode (Touch).

Example 2: D1 Wi-Fi smart dimmer

Buttons	Functions
	On/Off
	Invalid
	Short press for the low brightness, long press to turn down the brightness
	Short press for the medium brightness, long press to turn down the brightness
	Short press for the higher brightness, long press to turn up the brightness
	Short press for the high brightness, long press to turn down the brightness
	Long press until the light flashes twice, and clearing code is successful after about 4s
	Long press until the light goes into the breathing mode, and the dimmer will enter the quick pairing mode (Touch).

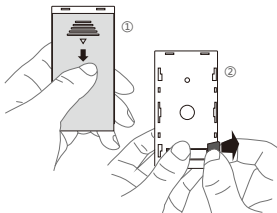
- ⓘ After clearing code is complete, please press any button for 3s within 5s after powering on again if you need to use the product, and pairing is successful.
- ⓘ Short press any button to exit the current mode under the quick pairing mode (Touch).

Works with SONOFF devices

- BASICRFR3
- 4CHPROR2
- Slampher
- D1 Wi-Fi smart dimmer
- TX series Wi-Fi smart switches
- iFan03 Wi-Fi Fan & Light Controller
- Other devices supporting the 433MHz communication protocol

Bedienungsanleitung

Bevor Sie das Gerät in Betrieb nehmen, drücken Sie bitte die hintere Abdeckung und schieben Sie sie nach unten, bis Sie sie entfernen können, drücken Sie dann den Akku und ziehen Sie das Isolierpapier heraus.

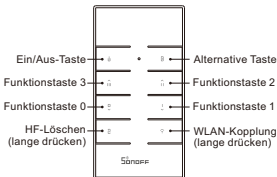


Technische Daten

Modell	RM433
HF	433,92MHz
Abmessungen der Fernbedienung	86x45x12,5 mm
Abmessungen der Basis	86x86x15,8 mm (nicht enthalten)
Spannungsversorgung	12 V Wechselakku (27 A)
Material	PC V0

Einführung

Der RM433 ist für alle SONOFF-Geräte mit 433 MHz Frequenz und andere Geräte gedacht, die das 433 MHz-Kommunikationsprotokoll unterstützen.



- ⓘ Die Tasten erhalten bei der Kopplung mit unterschiedlichen Produkten unterschiedliche Funktionen.









Anleitung für Tasten

Beispiel 1: iFan03 Wifi-Deckenventilator & Lichtsteuerung

Tasten	Funktionen
	Ein/Aus (Licht)
	Stummschaltung
 	Kurz drücken, um den Lüfter auszuschalten, lange drücken, um die Lüfterdrehzahl zu senken.
 	Kurz drücken für die niedrige Drehzahl, lange drücken, um die Lüfterdrehzahl zu senken.
 	Kurz drücken für die mittlere Drehzahl, lange drücken, um die Lüfterdrehzahl zu erhöhen.
 	Kurz drücken für die hohe Drehzahl, lange drücken, um die Lüfterdrehzahl zu erhöhen.
	Lange drücken, bis der Deckenventilator zwei Töne „di di“ abgibt, dann ist der Code erfolgreich gelöscht.
	5 Sekunden lang drücken, um in den Schnellkopplungsmodus zu gelangen (Touch).

- ① Nachdem der Code vollständig gelöscht wurde, drücken Sie bitte innerhalb von 5 Sekunden nach dem Wiedereinschalten eine beliebige Taste, bis der Deckenventilator einen Ton „di“ abgibt, dann ist die Kopplung erfolgreich ausgeführt.
- ① Drücken Sie kurz eine beliebige Taste, um den aktuellen Modus im Schnellkopplungsmodus (Touch) zu verlassen.

Beispiel 2: D1 intelligenter WLAN-Dimmer

Tasten	Funktionen
	Ein/Aus
	Ungültig
	Kurz drücken für die niedrige Helligkeit, lange drücken, um die Helligkeit zu senken.
	Kurz drücken für die mittlere Helligkeit, lange drücken, um die Helligkeit zu senken
	Kurz drücken für die höhere Helligkeit, lange drücken, um die Helligkeit zu erhöhen.
	Kurz drücken für die hohe Helligkeit, lange drücken, um die Helligkeit zu senken.
	Lange drücken, bis die Lampe zweimal blinkt und der Code nach ca. 4 Sekunden erfolgreich gelöscht ist.
	Lange drücken, bis die Leuchte in den Pulsiermodus wechselt, dann wechselt der Dimmer in den Schnellkopplungsmodus (Touch).

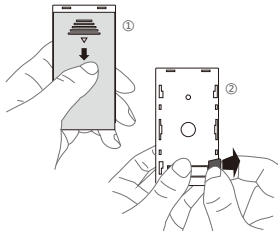
- ① Nachdem der Code vollständig gelöscht wurde, drücken Sie bitte innerhalb von 5 Sekunden nach dem Wiedereinschalten eine beliebige Taste 3 Sekunden lang, wenn Sie das Produkt verwenden möchten, dann ist die Kopplung erfolgreich ausgeführt.
- ① Drücken Sie kurz eine beliebige Taste, um den aktuellen Modus im Schnellkopplungsmodus (Touch) zu verlassen.

Funktioniert mit SONOFF-Geräten

- BASICRFR3
- 4CHPROR2
- Slampher
- D1 intelligenter WLAN-Dimmer
- Intelligente WLAN-Schalter der TX-Serie
- iFan03 Wifi-Deckenventilator & Lichtsteuerung
- Andere Geräte, die das 433 MHz-Kommunikationsprotokoll unterstützen

Guía de funcionamiento

Antes de utilizar el producto, presione y empuje hacia abajo la tapa posterior para quitarla y, a continuación, presione la batería y tire de la lámina aislante para quitarla.

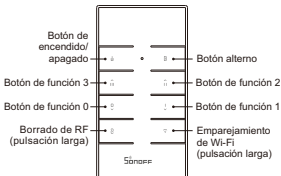


Especificaciones

Modelo	RM433
RF	433,92MHz
Tamaño del control remoto	86 x 45 x 12,5mm
Tamaño de la base	86 x 86 x 15,8 mm (no incluida)
Fuente de alimentación	Pila extraíble de 12 V (27A)
Material	PC V0

Introducción









El RM433 se utiliza con todos los productos SONOFF con 433 MHz de frecuencia y otros dispositivos que admitan el protocolo de comunicación de 433 MHz.



ⓘ Los botones reciben distintas funciones al emparejarlos con productos distintos.









Instrucciones de los botones

Ejemplo 1: Controlador Wi-Fi de ventilador y luces iFan03

Botones	Funciones
	Encendido/apagado (luz)
	Silencio
	Pulsación corta para apagar el ventilador, pulsación larga para reducir la velocidad del ventilador
	Pulsación corta para baja velocidad, pulsación larga para reducir la velocidad del ventilador
	Pulsación corta para velocidad media, pulsación larga para aumentar la velocidad del ventilador
	Pulsación corta para velocidad alta, pulsación larga para aumentar la velocidad del ventilador
	Pulsación larga hasta que el ventilador emita dos pitidos para borrar el código correctamente
	Pulsación larga durante 5 s para acceder al modo de emparejamiento rápido (Touch)

- ① Después de borrar el código, si necesita utilizar el producto, pulse cualquier botón en un plazo de 5 s después de volver a encenderlo, hasta que el ventilador de techo emita un pitido y el emparejamiento se haya realizado correctamente.
- ② Pulse brevemente cualquier botón para salir del modo actual en modo de emparejamiento rápido (Touch).

Ejemplo 2: Atenuador inteligente Wi-Fi D1

Botones	Funciones
	Encendido/apagado
	No válido
	Pulsación corta para baja intensidad, pulsación larga para reducirla
	Pulsación corta para intensidad media, pulsación larga para reducirla
	Pulsación corta para intensidad alta, pulsación larga para aumentarla
	Pulsación corta para intensidad alta, pulsación larga para reducirla
	Pulsación larga hasta que la luz parpadee dos veces; al cabo de unos 4 s, el código se habrá borrado correctamente
	Pulsación larga hasta que la luz se ponga en modo de pulsación lenta; el atenuador se pondrá en modo de emparejamiento rápido (Touch).

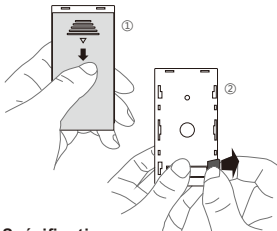
- ① Después de borrar el código, pulse cualquier botón durante 3 s en un plazo de 5 s después de volver a encender si desea utilizar el producto y el emparejamiento es correcto.
- ① Pulse brevemente cualquier botón para salir del modo actual en modo de emparejamiento rápido (Touch).

Funciona con los dispositivos SONOFF

- BASICRFR3 ● 4CHPROR2 ● Slampher
- Atenuador inteligente Wi-Fi D1
- Interruptores inteligentes Wi-Fi de la serie TX
- Controlador Wi-Fi de ventilador y luces iFan03
- Otros dispositivos compatibles con el protocolo de comunicación a 433 MHz

Mode d'emploi

Avant d'utiliser le produit, veuillez appuyer sur sa coque arrière et la repousser jusqu'à ce qu'elle se retire, appuyez ensuite sur la batterie et retirez la feuille isolante.

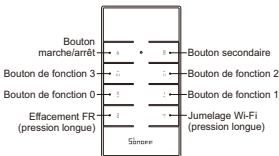


Spécifications

Modèle	RM433
FR	433,92MHz
Dimensions de la télécommande	86 x 45 x 12,5mm
Dimensions de la base	86 x 86 x 15,8 mm (non incluse)
Alimentation	Batterie amovible 12 V (27 A)
Matériau	PC V0

Introduction

La RM433 s'applique à tous les produits SONOFF utilisant la fréquence de 433 MHz ainsi qu'aux autres appareils supportant le protocole de communications 433 MHz.



- ⓘ Les boutons sont créés avec différentes fonctions lors du jumelage avec différents produits..









Instructions des boutons

Exemple 1 : commande de ventilateur et d' éclairage de plafond Wi-Fi iFan03

Boutons	Fonctions
⏻	Marche/arrêt (éclairage)
🔇	Silence
⏻	Pression courte pour éteindre le ventilateur, pression longue pour réduire la vitesse du ventilateur
⏻	Pression courte pour la faible vitesse, pression longue pour réduire la vitesse du ventilateur
⏻	Pression courte pour la vitesse moyenne, pression longue pour augmenter la vitesse du ventilateur
⏻	Pression courte pour la grande vitesse, pression longue pour augmenter la vitesse du ventilateur
🔄	Pression longue jusqu'à ce que le ventilateur de plafond émette deux sons « di di » pour effacer le code
⏻	Pression longue de 5 s pour passer au mode de jumelage rapide (toucher)

- ① Une fois l'effacement du code fait, si vous devez utiliser le produit, veuillez appuyer sur l'un des boutons dans les 5 s après avoir rallumé le ventilateur de plafond jusqu'à ce qu'il émette un son « di » et réussisse son jumelage.
- ① Une pression courte sur l'un des boutons permet de quitter le mode actuel en mode de jumelage rapide (toucher).

Exemple 2 : atténuateur Wi-Fi intelligent D1

Boutons	Fonctions
	Marche/arrêt
	Invalide
	Pression courte pour la faible luminosité, pression longue pour réduire la luminosité
	Pression courte pour la luminosité moyenne, pression longue pour réduire la luminosité
	Pression courte pour la luminosité maximale, pression longue pour augmenter la luminosité
	Pression courte pour la luminosité forte, pression longue pour réduire la luminosité
	Pression longue jusqu'à deux clignotements de l'éclairage, l'effacement du code est effectué après environ 4 s
	Appuyez longuement jusqu'à ce que l'éclairage se mette à pulser, le variateur passe alors au mode de jumelage rapide (toucher).

- ① Une fois l'effacement du code effectué, veuillez appuyer dans les 5 s sur l'un des boutons pendant 3 s après avoir rallumé le produit si vous devez l'utiliser afin d'effectuer le jumelage.
- ① Appuyez brièvement sur l'un des boutons pour quitter le mode actuel en mode de jumelage rapide (toucher).

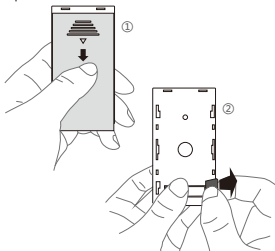
Fonctionne avec les appareils SONOFF

- BASICRFR3
- 4CHPROR2
- Slampher
- Atténuateur intelligent Wi-Fi D1
- Commutateurs intelligents Wi-Fi gamme TX
- Commande de ventilateur et d' éclairage de plafond Wi-Fi iFan03
- Autres appareils supportant le protocole de communications 433 MHz

Italian

Manuale Operativo

Prima di utilizzare il prodotto, premere e spingere verso il basso il coperchio di chiusura sul retro fino a che non fuoriesce dalla propria sede, dopodiché esercitare una pressione sulla batteria ed estrarre la pellicola isolante.



Specifiche

Modello	RM433
RF	433,92MHz
Dimensione telecomando	86 x 45 x 12,5mm
Dimensione della base	86 x 86 x 15,8 mm (non inclusa)
Alimentazione	Batteria rimovibile 12 V (27 A)
Materiale	PC V0

Introduzione









L'RM433 è applicabile a tutti i prodotti SONOFF aventi una frequenza di 433 MHz e ad altri dispositivi che supportano il protocollo di comunicazione 433 MHz.



① I pulsanti sono definiti in base alle diverse funzioni quando si accoppiano con prodotti differenti.









Istruzioni relative ai pulsanti

Esempio 1: Controller ventilatore e illuminazione da soffitto Wi-Fi iFan03

Pulsanti	Funzioni
	On/Off (Acceso/Spento) (Illuminazione)
	Mute (Silenzia)
	Premere brevemente per spegnere la ventola, premere in maniera prolungata per diminuire la velocità
	Premere brevemente per impostare la velocità minima, premere in maniera prolungata per diminuire la velocità della ventola
	Premere brevemente per impostare la velocità media, premere in maniera prolungata per aumentare la velocità della ventola
	Premere brevemente per impostare la velocità massima, premere in maniera prolungata per aumentare la velocità della ventola
	Premere in maniera prolungata fino a quando il ventilatore a soffitto emette due suoni "bip bip" per azzerare il codice correttamente
	Premere in maniera prolungata per almeno 5 secondi al fine di accedere alla modalità di accoppiamento rapido (Tattile)

- ⓘ Dopo che l'attivazione del codice di azzeramento è completata, premere nuovamente qualsiasi pulsante per almeno 3 secondi entro 5 secondi dall'accensione se si desidera utilizzare il prodotto e l'accoppiamento è avvenuto correttamente.
- ⓘ Premere brevemente un pulsante qualsiasi per uscire dalla modalità operativa corrente durante la modalità di accoppiamento rapido (Tattile).

Esempio 2: Dimmer smart Wi-Fi D1

Pulsanti	Funzioni
	On/off (Acceso/spento)
	Non valido
	Premere brevemente per ottenere una bassa luminosità, premere in maniera prolungata per diminuire la luminosità
	Premere brevemente per ottenere una luminosità media, premere in maniera prolungata per diminuire la luminosità
	Premere brevemente per ottenere la luminosità massima, premere in maniera prolungata per aumentare la luminosità
	Premere brevemente per aumentare la luminosità, premere in maniera prolungata per diminuire la luminosità
	Premere in maniera prolungata fino a quando la spia lampeggia due volte, e il codice di azzeramento si attiva correttamente dopo circa 4 secondi
	Premere a lungo finché la luce non entra in modalità pulsante e il dimmer entra in modalità di accoppiamento rapido (Tattile).

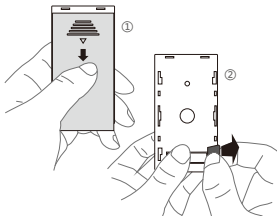
- ⓘ Dopo che l'attivazione del codice di azzeramento è completata, premere nuovamente qualsiasi pulsante per almeno 3 secondi entro 5 secondi dall'accensione se si desidera utilizzare il prodotto e l'accoppiamento è avvenuto correttamente.
- ⓘ Premere brevemente un pulsante qualsiasi per uscire dalla modalità operativa corrente durante la modalità di accoppiamento rapido (Tattile).

Compatibili con i dispositivi SONOFF

- BASICRFR3
- 4CHPROR2
- Slampher
- Dimmer smart Wi-Fi D1
- Switch smart Wi-Fi serie TX
- Controller ventilatore e illuminazione da soffitto Wi-Fi iFan03
- Ulteriori dispositivi che supportano il protocollo di comunicazione 433 MHz

Руководство по эксплуатации

Перед тем как начать работу с продуктом, нажмите и сдвиньте вниз заднюю крышку, чтобы снять ее, затем нажмите на аккумулятор и извлеките изоляционный материал.



Технические характеристики

Модель	RM433
РЧ	433,92 МГц
Размер пульта	86 x 45 x 12,5 мм
Размер базы	86 x 86 x 15,8 мм (не входит в комплект)
Источник питания	Съемный аккумулятор на 12 В (27 А)
Материал	PC V0

Введение

Модель RM433 совместима со всеми продуктами SONOFF с частотой 433 МГц и другими устройствами, поддерживающими протокол обмена данными 433 МГц.



- ⓘ При сопряжении с различными продуктами используются кнопки с различными функциями.









Инструкция по управлению кнопками

Пример 1: WiFi-контроллер потолочного вентилятора и света iFan03

Кнопки	Функции
	Вкл./Выкл. (свет)
	Без звука
	Нажмите, чтобы выключить вентилятор; нажмите и удерживайте, чтобы уменьшить скорость вращения вентилятора.
	Нажмите, чтобы включить на низкой скорости; нажмите и удерживайте, чтобы уменьшить скорость вращения вентилятора.
	Нажмите, чтобы включить на средней скорости; нажмите и удерживайте, чтобы уменьшить скорость вращения вентилятора.
	Нажмите, чтобы включить на высокой скорости; нажмите и удерживайте, чтобы уменьшить скорость вращения вентилятора.
	Нажмите и удерживайте, пока потолочный вентилятор не издаст два звуковых сигнала, чтобы сбросить этот код.
	Удерживайте в течение 5 секунд, чтобы войти в режим экспресс-сопряжения (сенсорный).

- ① После сброса кода, чтобы вновь начать использование продукта, нажмите любую кнопку в течение 5 секунд после включения; потолочный вентилятор издаст звуковой сигнал, что указывает на успешное сопряжение.
- ① Нажмите на любую кнопку, чтобы выйти из текущего режима в режиме экспресс-сопряжения (сенсорный).

Пример 2: Смарт-регулятор света D1 Wi-Fi

Кнопки	Функции
	Вкл./Выкл.
	Недействит.
	Нажмите, чтобы включить на низкой яркости; нажмите и удерживайте, чтобы уменьшить яркость.
	Нажмите, чтобы включить на средней яркости; нажмите и удерживайте, чтобы уменьшить яркость.
	Нажмите, чтобы включить на более высокой яркости; нажмите и удерживайте, чтобы уменьшить яркость.
	Нажмите, чтобы включить на высокой яркости; нажмите и удерживайте, чтобы уменьшить яркость.
	Удерживайте, пока свет не мигнет дважды, для сброса кода требуется примерно 4 секунды.
	Удерживайте, пока свет не начнет циклически усиливаться/ослабляться, а регулятор света перейдет в режим экспресс-сопряжения (сенсорный).

- ① После сброса кода, чтобы вновь начать использование продукта, 3 секунды удерживайте любую кнопку в течение 5 секунд после включения; продукт выполнит сопряжение.
- ① Нажмите на любую кнопку, чтобы выйти из текущего режима в режиме экспресс-сопряжения (сенсорный).

Поддерживаемые устройства SONOFF

- BASICRFR3
- 4CHPROR2
- Slampher
- Smart-регулятор света D1 Wi-Fi
- Smart-переключатели Wi-Fi серии TX
- WiFi-контроллер потолочного вентилятора и света iFan03
- Другие устройства, поддерживающие протокол обмена данными 433 МГц

Base

底座

Base

Basis

Base

Base

Base

База

安装方法

Installation methods

Installationsmethoden

Métodos de instalación

Méthodes d'installation

Metodi di installazione

Способы установки

1

可直接用3M胶贴在遥控器底座背面两边安装。

Install the base on the wall with 3M adhesive tapes.

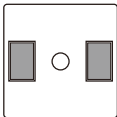
Montieren Sie die Basis an der Wand mit 3M-Klebebändern.

Instale la base en la pared con las cintas adhesivas 3M.

Installez la base sur le mur avec des bandes adhésives 3M.

Installare la base a parete utilizzando nastri adesivi 3M.

Установите базу на стену с помощью клейкой ленты 3M.



2

拆下取下遥控器底座两边的盖子，用螺丝安装底座。

Remove the two upper covers from both sides of the base to install with screws.

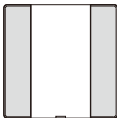
Entfernen Sie die beiden oberen Abdeckungen von beiden Seiten der Basis, um sie mit Schrauben zu befestigen.

Quite las dos tapas superiores de ambos lados de la base para realizar la instalación con tornillos.

Retirez les deux couvercles supérieurs des deux côtés de la base pour l'installer avec des vis.

Rimuovere le due protezioni superiori da entrambi i lati della base per il montaggio da effettuare utilizzando le apposite viti.

Снимите две верхние крышки с обеих сторон базы для выполнения установки с использованием винтов.



拆开前

Before removing

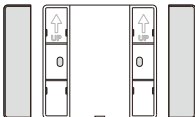
Vor dem Entfernen

Antes de quitarlas

Avant le retrait

Prima della rimozione

Перед снятием



拆开后

After removing

Nach dem Entfernen

Después de quitarlas

Après le retrait

Dopo la rimozione

После снятия



本产品不提供底座，请单独购买。

The base is not included into the package, please purchase it separately.

Die Basis ist nicht im Lieferumfang enthalten, bitte separat erwerben.

La base no está incluida en el paquete y se debe adquirir por separado.

La base n'est pas incluse dans l'emballage, veuillez l'acheter séparément.

La base non è inclusa nella confezione, da acquistare separatamente.

База не входит в комплект поставки, необходимо приобрести ее отдельно.



扫码或输入网址(<https://www.sonoff.tech/usermanuals>)
查看最新的说明书和帮助。

Scan the QR code or visit the website
(<https://www.sonoff.tech/usermanuals>) to learn
the detailed user guide.

Scannen Sie den QR-Code oder besuchen Sie die
Website (<https://www.sonoff.tech/usermanuals>),
um auf die detaillierte Bedienungsanleitung zuzugreifen.

Escanee el código QR o visite el sitio web
(<https://www.sonoff.tech/usermanuals>) para
consultar la guía del usuario detallada.

Scannez le code QR ou visitez le site web
(<https://www.sonoff.tech/usermanuals>) pour
consulter le guide détaillé.

Scansionare il codice QR o visita il sito web
(<https://www.sonoff.tech/usermanuals>) per
consultare la guida utente dettagliata.

Сканируйте этот QR-код или перейдите на наш веб-
сайт(<https://www.sonoff.tech/usermanuals>) для
просмотра подробного руководства пользователя.

FCC Warning

Changes or modifications not expressly approved by the party responsible for compliance could void the user's authority to operate the equipment.

This device complies with part 15 of the FCC Rules. Operation is subject to the following two conditions:

(1) This device may not cause harmful interference, and (2) this device must accept any interference received, including interference that may cause undesired operation.

FCC Radiation Exposure Statement:

This equipment complies with FCC radiation exposure limits set forth for an uncontrolled environment. This equipment should be installed and operated with minimum distance 20cm between the radiator & your body. This transmitter must not be co-located or operating in conjunction with any other antenna or transmitter.

Note:

This equipment has been tested and found to comply with the limits for a Class B digital device, pursuant to part 15 of the FCC Rules. These limits are designed to provide reasonable protection against harmful interference in a residential installation. This equipment generates, uses and can radiate radio frequency energy and, if not installed and used in accordance with the instructions, may cause harmful interference to radio communications. However, there is no guarantee that interference will not occur in a particular installation. If this equipment does cause harmful interference to radio or television reception, which can be determined by turning the equipment off and on, the user is encouraged to try to correct the interference by one or more of the following measures:

- Reorient or relocate the receiving antenna.
- Increase the separation between the equipment and receiver.
- Connect the equipment into an outlet on a circuit different from that to which the receiver is connected.
- Consult the dealer or an experienced radio/TV technician for help.



To avoid electric shocks, be sure to disconnect the power supply cord when installing the product.

SONOFF

Shenzhen Sonoff Technologies Co., Ltd.
Room 1001, 10F, Building 8, Lianhua Industrial
Park, Longyuan Road, Longhua District, Shenzhen,
GD, China

<https://sonoff.tech>

MADE IN CHINA

