

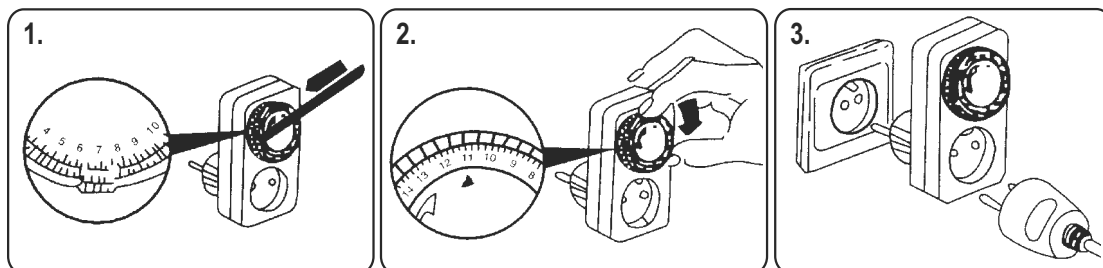


HESTORE.HU

elektronikai alkatrész áruház

EN: This Datasheet is presented by the manufacturer.

Please visit our website for pricing and availability at www.hestore.hu.



H KAPCSOLÓÓRA

A termék használatba vétele előtt, kérjük olvassa el az alábbi használati utasítást és őrizze is meg. Az eredeti leírás magyar nyelven készült.

Ezt a készüléket nem szánták csökkent fizikai, érzékelési vagy szellemi képességű, illetve tapasztalattal vagy ismerettel nem rendelkező személyek által használatra (beleértve a gyermekeket is), kivéve, ha egy olyan személy felügyeli, vagy tájékoztatja őket, a készülék használatát illetően, aki egyben felelős a biztonságukért. Gyermekek esetében ajánlatos a felügyelet, hogy biztosítsák, hogy a gyermekek ne játszanak a készülékkel.

1. Egy golyóstoll segítségével le kell nyomni a kívánt bekapcsolási időtartamnak megfelelő fekete tűskéket. Minden egység 15 perc működési időt jelent. (Ha a tolokapszoló alsó állásban van, akkor az aktuális időjelző fekete nyílhoz eső 1-2 tűske nem használható. Ilyen esetben váltsa át a kapcsolót!)
2. Az időtartam(ok) megadása után le kell állítani a pillanatnyi pontos időt. Ehhez a külső időtárcsán jelzett időpontot a ▲ jelhez kell csavarni. Az óra működéséből adódóan néhány perc eltérés lehetséges.
3. Végül csatlakoztatni kell a vezérelni kívánt készüléket a kapcsolóbórába, majd az órát a hálózati aljzatba. A fogyasztó max. áramfelvétele 16 A lehet! Az aljzat biztonsági retesszel rendelkezik, amit a ferdén beelőrtetett dugó károsíthat!
4. A készülék oldalán található tolokapszolóval bármikor felülírható a beállított program. Felső állásában azonnali bekapcsol a csatlakoztatott készülék, amit a piros visszajelző LED mutat.

FIGYELMEZTETÉSEK

A kapcsolórát normál hőmérsékletű és páratartalmú viszonyok között tárolja és használja. Ellenkező esetben élettartama lerövidülhet, az alkatrészek és elemek sérülhetnek. • Legyen elővigyázatos, ne ejtse le a készüléket. Sérülés esetén tilos tovább használni! • Tisztításához ne használjon agresszív kémiai anyagokat! • A készülék használatánál le kell tartani minden olyan biztonsági rendszabályt, amely más hálózati elosztókra is vonatkozik. • Az ajzat gyermekvédő biztonsági retesszel rendelkezik. Ügyeljen rá, hogy a csatlakoztatandó berendezés dugójának két pólusát egyszerre tolja a reteszre, mert csak ekkor válik szabaddá a hüvely. • Ügyeljen arra, hogy a nyílásokon keresztül semmilyen tárgy vagy folyadék ne kerülhessen a készülékbe! • Soha ne próbálja meg szétszerelni a készülékeket, javítását bizza szakemberrel!

X Ne dobja a terméket a háztartási hulladékkal! Élettartama végén helyezze el elektronikai hulladék átvételére szakosodott hulladékgyűjtő helyen. Kérdés esetén keresse a helyi hulladékkezelő szervezetet. Ezzel Ön védi a környezetet, embertársait és a saját egészségét.

Gyártó: **SOMOGYI ELEKTRONIC** • 9027 Győr, Gesztenyés út 3. • www.sal.hu • Származási hely: Kína

RD PRIZĂ PROGRAMABILĂ

Înainte de utilizarea produsului vă rugăm să citiți instrucțiunile de utilizare de mai jos, și să păstrați manualul de utilizare. Manualul original este în limba maghiară.

Persoanele cu capacități fizică și intelectuală redusă (inclusiv copii), respectiv persoanele care nu au experiența și cunoștințele necesare, nu vor folosi aparatul fără o supraveghere de natură să asigure o utilizare în deplină siguranță a produsului. În cazul copiilor este recomandat supravegherea ca să se asigure că copiii nu se joacă cu aparatul!

1. Cu ajutorul unui pix se apasă partea neagră a rotilei, corespunzătoare perioadei de comutare. Fiecare parte corespunde unei interval de timp de 15 min. (dacă aceasta se află în partea inferioară, atunci 1-2 poziții apropiate săgeții negre nu se pot folosi. În acest caz reluați procedulul.
2. După fixarea perioadei se trece la fixarea timpului exact. Pentru aceasta rotim cercul exterior la semnul ▲. Din cauza preciziei ceasului intern, este posibil o eroare de câteva minute.
3. În final se conectează aparatul care se dorește a se folosi la priză. Curentul maxim suportat este 16 A. În final se conectează aparatul care se dorește a se folosi la priză. Curentul maxim suportat este 16 A.
4. Prin comutatorul lateral oriând se poate anula programarea inițială. În poziție verticală aparatul comandat este alimentat imediat, fapt indicat de ledul roșu.

ATENȚIUNĂRI

Priza programabilă trebuie utilizată și păstrată în medii cu temperaturi și umiditate normală. În caz contrar, durata de viață se va scurta, se pot defecta subsamblele și bateria. • Fii prudent și nu scăpați pe jos aparatul. În caz de deteriorare este interzis utilizarea în continuare a aparatului! • La curățarea a nu se folosi substanțe chimice agresive! • La utilizarea aparatului trebuie ținute cont de regulile care se cunosc la locul de priză obișnuite. • Priza are și siguranță contra electrocutării copiilor. Atenție, când se conectează la priză, trebuie apăsată simultan fișele! • Aveți grijă ca prin oficiile aparatului să nu pătrundă în interior obiecte sau lichide! • Nu dezasmblați aparatul, pentru reparații adresați-vă unui specialist!

X Nu aruncați produsul la gunoii menajer! La sfârșitul perioadei de viață al produsului, el trebuie predat la un punct de colectare al deșeurilor electronice. Cu întrebări vă puteți adresa vânzătorului sau la agenția locală de gestionare a deșeurilor. Astfel protejați mediul înconjurător sănătatea Dvs. și a celor din jur.

Distribuitor: **S.C. SOMOGYI ELEKTRONIC S.R.L.** • J12/2014/13.06.2006 C.U.I.: RO 18761195 • Comuna Gilău, județul Cluj, România • Str. Principală nr. 52 Cod poștal: 407310 • Telefon: +40 264 406 488 • Fax: +40 264 406 489 • www.somogyi.ro • Țara de origine: China

SRB VREMENSKI PREKIDAČ

Pre prve upotrebe pročitaite ovo uputstvo i sačuvaajte ga. Originalno uputstvo je pisano na mađarskom jeziku. Ovaj uređaj nije predviđen za upotrebu licima sa smanjenom mentalnom ili psihofizičkom mogućnošću, odnosno neiskusnim licima uključujući i decu. Ova lica mogu da rukuju ovim proizvodom samo u prisustvu lica odgovornog za ta lica. U slučaju dece preporučuje se konstantan nadzor, da se deca ne bi igrala snjim.

1. Pomoću tankog vrha hemijske olovke potrebno je utisnuti željeni podeok i tako odrediti vreme uključjenja. Svaki podeok ima vremenski interval od 15 minuta. (Ukoliko je prekidač u donjem položaju, dva podeoka koja se nalaze neposredno pored pokazivača nije moguće koristiti. U tom slučaju prebacite prekidač / prelazak u manualni mod.)
2. Nakon podešenog vremena rada, podesimo tačno vreme sa obrtnim prekidačem. Zbog podeoka čiji su vremenski intervali od po 15 minuta, podeoci neposredno uz ▲ se ne mogu koristiti. Iz istog razloga sasvim je moguće odstupanje od par minuta.
3. Priključite potrošača na tajmer, a nakon toga tajmer postavite u mrežnu utičnicu. Maksimalna struja potrošača ne sme biti veća od 16 A.
4. Na desnoj strani tajmera nalazi se prekidač sa kojim podešavamo ili određujemo režim rada. Manulni režim rada ili automatski prema podešenim intervalima rada. LED indukuje uključenosť tajmera.

NAPOMENA

Vremenski prekidač koristite i skladištite u normalnim vremenskim uslovima, u suprotnom sa vek trajanja uređaja smanjuje i podlejnija je kvarovima • Pazite da vam uređaj ne padne iz ruke, dajnje korišćenje oštećenog uređaj je zabranjeno! • Za čišćenje ne koristite agresivna sredstva! • Prilikom upotrebe pridržavajte se standardnih mera bezbednosti koji su vezani za uređaje pod visokim naponom. • Utičnica poseduje zaštitni poklopac za decu, stoga priključivanje uređaja vršite ravnomernim garanjem utikača u utičnicu pošto se zaštitni poklopac samo onda popušta. • Obratite pažnju da u utičnicu ne dospe nikakva tekućina! • Nikada ne rastavljajte uređaj, eventualne popravke poverite stručnom licu!

X Nakon isteka radnog veka ovog proizvoda, proizvod ne bacajte sa otpadom iz domaćinstva. Elektronski otpad se predaje u reciklažne centre tog tipa. Ovim postupkom štite okolinu, vaše zdravlje i zdravlje ostalih. U reciklažnim centrima se informišite u prodavnici gde ste ovaj proizvod kupili.

Uvoznik za SRB: **Elementa d.o.o.** • Jovana Mikića 56, 24000 SUBOTICA, SRBIJA • Tel: +381 (0)24 686 270 • www.elementa.rs
Zemlja uvoza: Mađarska • Zemlja porekla: Kina • Proizvođač: Somogyi Elektronic Kft.

SLO ČASOVNO STIKALO

Pred prvo uporabo preberite to navodilo in ga shranite. Originalno navodilo je napisano v mađarskem jeziku. Ta naprava ni predvidena za uporabo osebam z zmanjšano mentalno ali psihofizično sposobnostjo, oziroma neizkusnim osebam vključujoč otrokom. Te osebe lahko rukujejo s tem proizvodom samo v prisotnosti odraslih oseb odgovornih za njih. Kadar je govora o otrocih se priporoča konstanten nadzor, da se otroci ne bi igrali z napravo.

1. S pomočjo ozkega dela pisala vtisnite željeni predelček in tako odredite čas vklopa. Vsaki predelček ima časovni interval na 15 minut. V kolikor je stikalo v spodnjem položaju, dva predelčka katerega se nahajata neposredno poleg pokazalca ni možno uporabljati. V tem primeru prestavite stikalo-prehod na ročno nastavitve.
2. Po nastavitvi časa delovanja nastavite točen čas z vrtljivim stikalom. Zaradi predelčkov katerih časovni intervali so na 15 minut, predelčki se neposredno z ▲ ne more uporabljati. Iz istega razloga je možno odstopanje do nekaj sekund.
3. Priključite porabnik na časovno stikalo in vstavite stikalo v električno vtičnico. Maksimalni električni tok porabnika ne sme biti večji od 16 A.
4. Na desni strani časovnega stikala se nahaja stikalo s katerim nastavljam ali odrejamo režim delovanja. Ročna nastavitve ali avtomatska po nastavljenih intervalih delovanja. LED prikazuje vključenost časovnega stikala.

OPOMBA

Časovno stikalo uporabljajte in skladiščite pri normalnih vremenskih pogojih, v nasprotnem se rok trajanja izdelka zmanjšuje in je sklon okvaram. Pazite da vam naprava ne pade iz rok. • Uporaba poškodovanega izdelka je prepovedana. • Za čišćenje ne uporabljajte agresivnih čistilnih sredstev. • Pri uporabi se držite standardnih mer varnosti kateri so predpisani za uporabo izdelkov pod visoko napetostjo. • Vtičnica vsebuje zaščitni pokrov, kot zaščito za otroke, zato priključitev naprav vršite tako da enakomerno potiskate vtičnik v vtičnico, kajti samo na takšen način se zaščitni pokrov aktivira. • Bodite pozorni da v vtičnico ne pride kakršna koli tekočina. • Nikoli ne razdirajte napravo, morebitna popravila zaupajte strokovni osebi.

X Po poteku delovne dobe tega izdelka, izdelke ne zavrzite z odpadki iz gospodinjstva. Elektronski odpadki se predajo v reciklažne centre tega tipa. S tem postopkom štite Vaše zdravlje in zdravlje ostalih. V reciklirnih centrih se pozanimajte o trgovini kje sta ta izdelek kupili

Distributer za SLO: **Elementa Elektronika d.o.o.** • Osek 7a, 2235 Sveta Trojica • Tel / fax: +386 2 729 20 24
www.elementa-e.si • Država porekla: Kitajska