



HESTORE.HU

elektronikai alkatrész áruház

EN: This Datasheet is presented by the manufacturer.

Please visit our website for pricing and availability at www.hestore.hu.

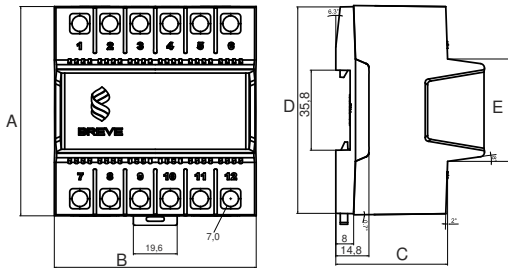
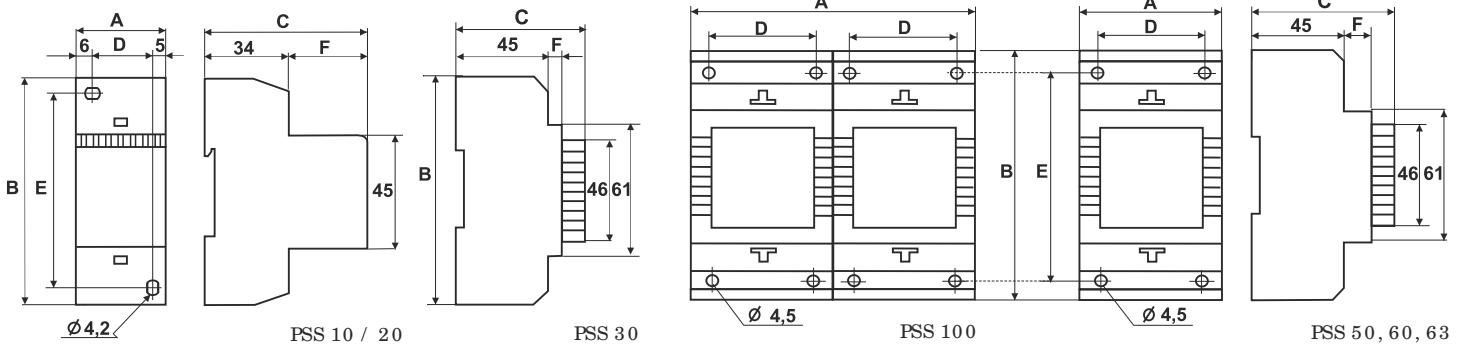


Gekapselte Trenn- oder Sicherheitstransformatoren, für die Montage in Anlagen mit T-35-Schiene. Hochwertiges, aufschnappbares Isolierstoffgehäuse erleichtert und beschleunigt wesentlich die Montage. Schutzklasse II und Schutzart IP20 (N), IP30 und IP40 (PSS 10, PSS 20), max. Umgebungstemperatur 40°C, Isolationsklasse B. Gefertigt gem. EN 61558-2-4, EN 61558-2-6.

Leistung: 10 - 100 VA

Spannung PRI: 110 - 500 V 50/60 Hz

Spannung SEC: 6 - 250V



PSS 50 N, PSS 63 N, PSS 80 N



PSS



PSS N

| Typ | Artikel-nummer | Leistung [VA] | Abmessungen [mm] | | | | | Gewicht [kg] |
|------------------|----------------|---------------|------------------|-----|----|----|----|--------------|
| | | | A | B | C | D | E | |
| PSS 10 230/ 24V | 16024-0150 | 10 | 35 | 92 | 66 | 24 | 79 | 0,32 |
| PSS 20 230/ 24V | 16024-0178 | 20 | 53 | 110 | 66 | 40 | 88 | 0,56 |
| PSS 30 230/ 12V | 16012-9983 | 30 | 72 | 110 | 63 | 52 | 98 | 0,9 |
| PSS 30 230/ 24V | 16024-9997 | 30 | 72 | 110 | 63 | 52 | 98 | 0,9 |
| PSS 50 230/ 12V | 16012-9981 | 50 | 72 | 110 | 72 | 52 | 98 | 1,1 |
| PSS 50 230/ 24V | 16024-9994 | 50 | 72 | 110 | 72 | 52 | 98 | 1,1 |
| PSS 50N 230/ 12V | 16012-9905 | 50 | 94 | 90 | 50 | 92 | 46 | 1,1 |
| PSS 50N 230/ 24V | 16024-9888 | 50 | 94 | 90 | 50 | 92 | 46 | 1,1 |
| PSS 60 230/ 24V | 16024-9938 | 60 | 72 | 110 | 72 | 52 | 98 | 1,2 |
| PSS 63 230/ 12V | 16012-9976 | 63 | 72 | 110 | 72 | 52 | 98 | 1,2 |
| PSS 63 230/ 24V | 16024-9979 | 63 | 72 | 110 | 72 | 52 | 98 | 1,2 |
| PSS 63N 230/ 12V | 16012-9907 | 63 | 94 | 90 | 50 | 92 | 46 | 1,1 |
| PSS 63N 230/ 24V | 16024-9890 | 63 | 94 | 90 | 50 | 92 | 46 | 1,1 |
| PSS 80N 230/ 12V | 16012-9906 | 80 | 94 | 90 | 50 | 92 | 46 | 1,3 |
| PSS 80N 230/ 24V | 16024-9889 | 80 | 94 | 90 | 50 | 92 | 46 | 1,3 |
| PSS 100 230/ 12V | 16012-9975 | 100 | 144 | 110 | 72 | 52 | 98 | 2,2 |
| PSS 100 230/ 24V | 16024-9973 | 100 | 144 | 110 | 72 | 52 | 98 | 2,2 |

Standard Trafovarianten. Technische Änderungen vorbehalten.