



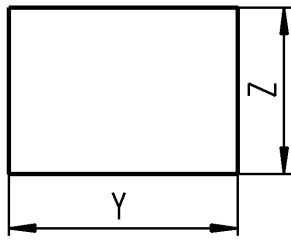
HESTORE.HU

elektronikai alkatrész áruház

EN: This Datasheet is presented by the manufacturer.

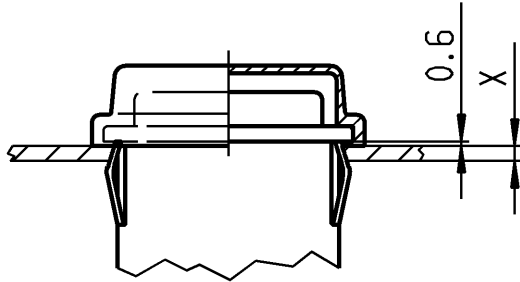
Please visit our website for pricing and availability at www.hestore.hu.

Geraeteausschnitt
appliance cut-out



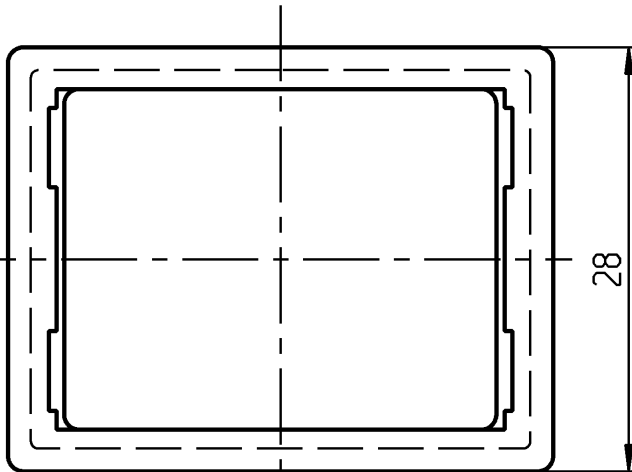
Empfohlener Ausschnitt fuer Rastbefestigung
(Grat gegenueber Bestueckungsseite)
*recommended cut-out for snap- in fixing
(edge oppside to snap- in direction)*

| | | |
|------------------------------|--|--|
| Wanddicke X wallthickness | Ausschnittlaenge Y cut-out length Y | Ausschnittlaenge Z cut-out length Z |
| 0.75 to/bis 2 | 30.2 -0.1 | 22 +0.2 |



"Die in unseren Unterlagen angegebene IP- Schutzart nach DIN EN 61058-1 bezieht sich auf die Betätigungsseite des Schalters mit montierter Schutzkappe. Die Abdichtung zwischen Schalter mit Schutzkappe und Kundengerät, sowie die Prüfung auf Dichtheit an dieser Stelle hat durch den Kunden zu erfolgen. Beschädigte Schutzkappen müssen sofort ausgetauscht werden."

"The IP- protection mentioned in our documents refers to the actuating side of the switch with assembled protection cap. The sealing between switch with assembled protection cap on customer appliance and the testing of the tightness have to be effected by the customer. Damaged protection caps have to be replaced immediately."



VERTRAULICH-CONFIDENTIAL

- Ⓢ Alle Rechte bei Marquardt, auch fuer den Fall von Schutzrechtsanmeldungen. Jede Verfuegungsbefugnis, wie Kopier- und Weitergaberecht, bei uns.
- Ⓢ This document is the exclusive property of Marquardt. Without our consent, it may not be reproduced or given to third parties.

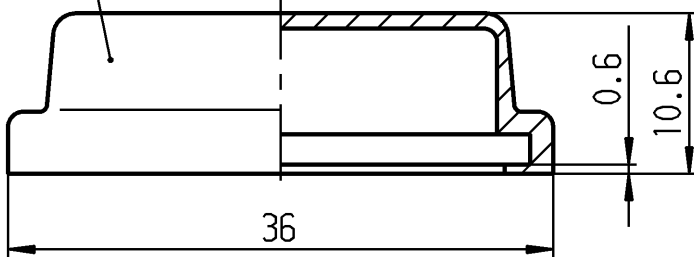
Anspritzgrat, Verzug, Fließlinien, Einschuesse bedingt moeglich

Ohne UV-Stabilisator

Kaeltebruch ab -44°C

Schutzart IP 64 nach DIN EN 61058-1

PVC blau transparent
PVC blue transparent



injector burr, distortion, flowlines, inclusions limited possible

without UV-stabilisator

cold break below -44°C

protection class IP 64 acc. to DIN EN 61058-1

Diese Unterlage ist geistiges Eigentum der Firma Marquardt. Schutzvermerk nach DIN 34 beachten. Copyright reserved.

| | | | | | | | | | | | | | |
|---|--|--|--|---|--|-------------------|--|----------------------|--|--|--|---|--|
| Für Form und Lage FOR SHAPE AND LOC. | | Allgemeintoleranzen UNTOLERANCED DIMENSIONS COMPANY | | Pause COPY | | Blatt 01 SHEET | | Typ K | | Zeichn./DRAWING NO. 203.201.011 | | Index | |
| Für Winkel FOR ANGLE ± 2° | | PROJECTION | | Abmasse und Nennmassbereiche Angaben in mm | | Laengen LENGTH | | Radien RADII | | Original DIN | | Maßstab SCALE 2:1 | |
| c | | 77500 | | 06.03.12 Mut | | g | | | | 0 10 20 30 mm | | Kappe cap | |
| b | | 52039 | | 12.06.07 vor | | f | | | | CAD Medusa | | Z | |
| a | | 36502 | | 08.09.03 vor | | e | | | | gez./DRAWN BY 15.07.03 vor gepr./CHECKED BY mej | | | |
| Ausg. ISSUE | | Anderung REVISION | | gez. DRAWN BY | | Ausg. ISSUE | | Anderung REVISION | | gez. DRAWN BY | | Ersatz für/REPLACEMENT OF Zng.gL.Nr.vom 30.07.87 | |
| | | | | | | | | | | | | MARQUARDT Marquardt, D-78604 Riethem-Weilheim | |