



HESTORE.HU

elektronikai alkatrész áruház

EN: This Datasheet is presented by the manufacturer.

Please visit our website for pricing and availability at www.hestore.hu.

4IN1-ERGO-TETRIS

4 az 1-ben retro játékkonzol építőkészlet, Tetris / Snake / Racing / Plane, ergonomikus dizájn
hestore no.:100.445.81



Specifikációk:

Tápfeszültség: 5V DC (USB tápkábel)
Üzemi hőmérséklet: -40...85°C
Üzemi páratartalom: 5...85%RH
Méret (összeszerelve): 135 x 95 x 25mm

Funkciók:

A mellékelt USB-s tápkábelt egy 5V-os tápegységhez, vagy PC-hez csatlakoztatva a jobb oldalt található ON-OFF kapcsolóval kapcsolható be a konzol.

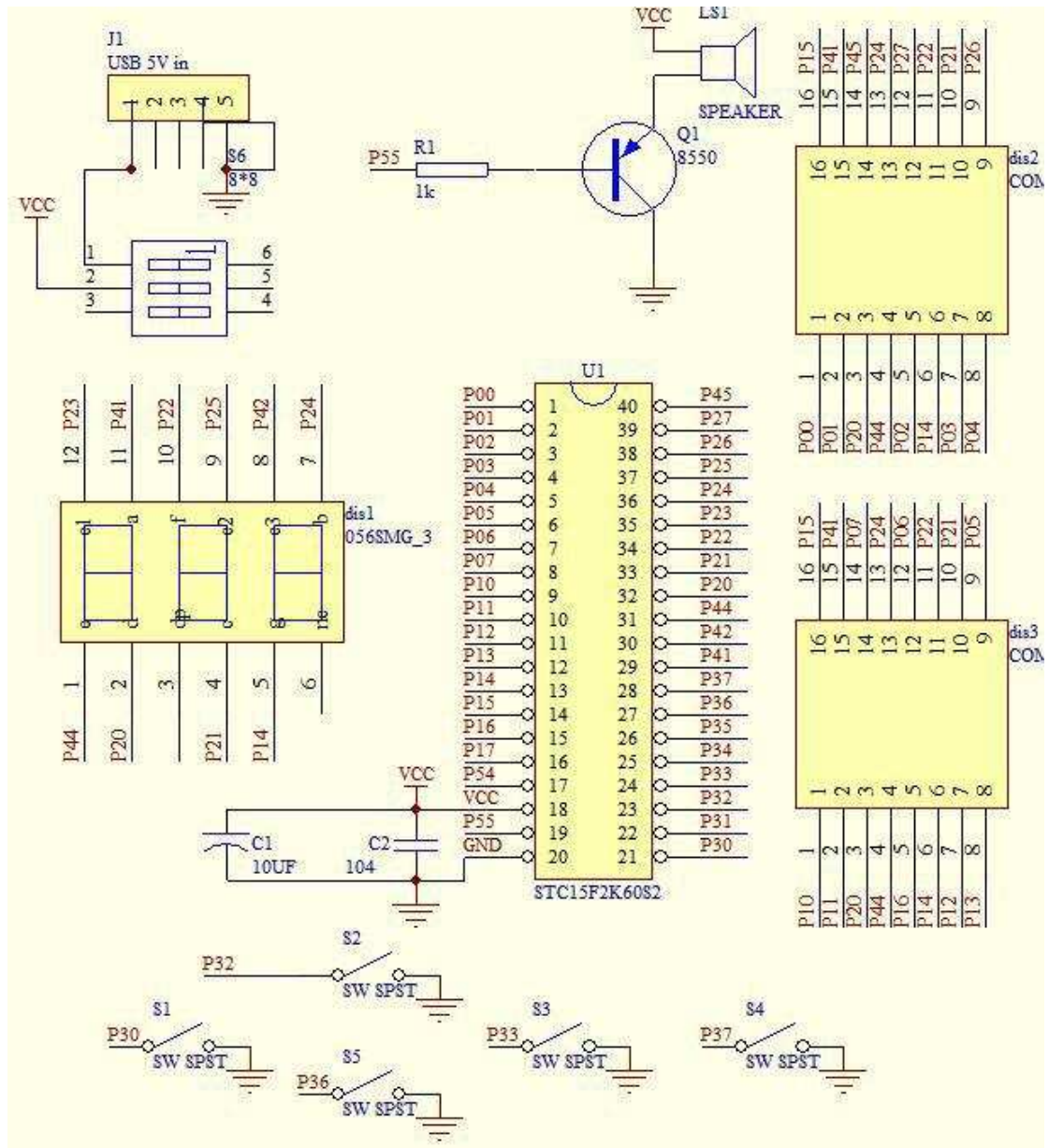
A jobbra és balra gombokkal lépkedhetsz a menüben.

A menü sorrendje: 1: Tetris - 2: Snake - 3: Race - 4: Plane - Fényerő beállítás - Hang be és kikapcsolás.

Az "OK" gombbal indíthatod el a kiválasztott játékot. A Fényerő beállítás menüpontban a Fel és Le gombokkal állíthatod a fényerőt, a Hang beállítás menüpontban pedig az "OK" gombbal tudod be vagy kikapcsolni a hangot.

	Megnevezés	PCB Jelölés	Paraméter	Db
1	Ellenállás	R1	1 vagy 2KΩ	1
2	Hangjelző	LS1		1
3	S8550 Tranzistor	Q1	TO-92	1
4	Kapcsoló	S6		1
5	DC aljzat	DC5.0		1
6	STC15W2K48S2	U1	DIP-40	1
7	IC foglalat	U1	DIP-40	1
8	8x8 közös anódú Dot Matrix LED kijelző	dis2,dis3	Piros	2
9	0.56" közös katódú 7 szegmenses kijelző	dis1	Piros	1
10	Nyomógomb	S1-S5	12x12x5mm	5
11	Nyomógomb sapka	S1-S5	Kék	5
12	Kerámia kondenzátor	C2,C4	100nF (104)	1
13	Elektrolit kondenzátor	C1	10uF	1
14	Akril hátlap			1
15	Műanyag távtartó		M3x10mm	4
16	Műanyag csavar		M3x6mm	8
17	PCB			1

Kapcsolási rajz



Tipppek:

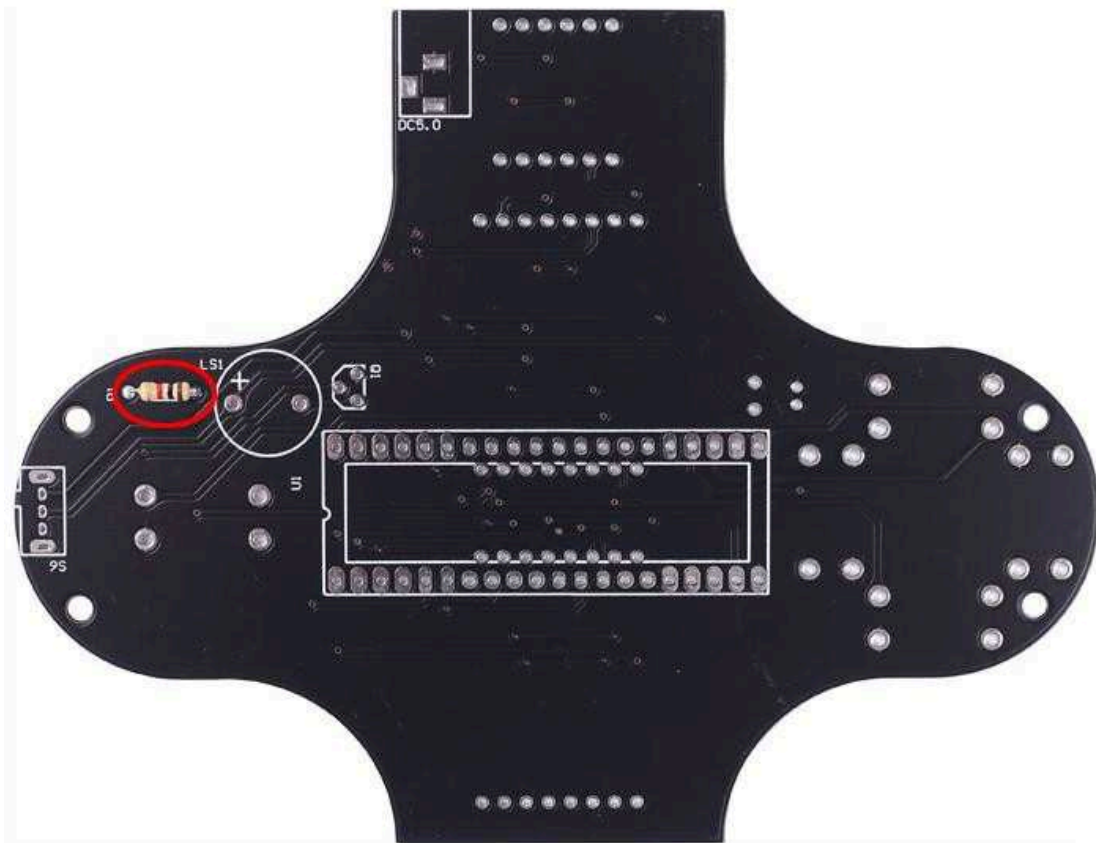
1. Az összeszereléshez szükséges eszközök:

Forrasztópáka min.50W
 Forrasztóon
 Csípőfogó
 Csipesz
 Philips csavarhúzó

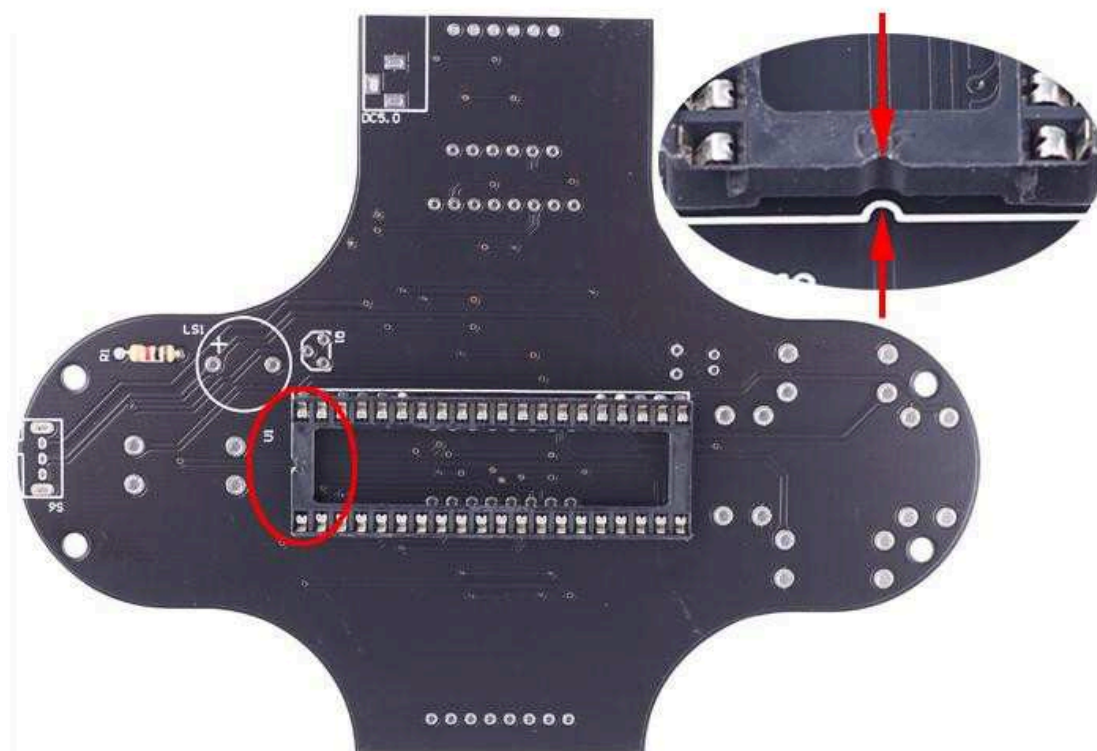
2. A forrasztópáka hosszú ideig (1,0 másodpercig) nem érheti az alkatrészeket, különben károsítja azokat.
3. Ügyelj az alkatrészek polaritására.
4. Vigyázz, hogy ne okozz rövidzárlatot ónpecával, vagy az alkatréslábak összeérintésével.
5. Győződj meg arról, hogy minden alkatrész a megfelelő irányban és a megfelelő helyen van.
6. Az elektronikus alkatrészek beszereléskor célszerű lehet antisztatikus kesztyűt vagy antisztatikus csuklópántot viselni.

Összeszerelési útmutató:

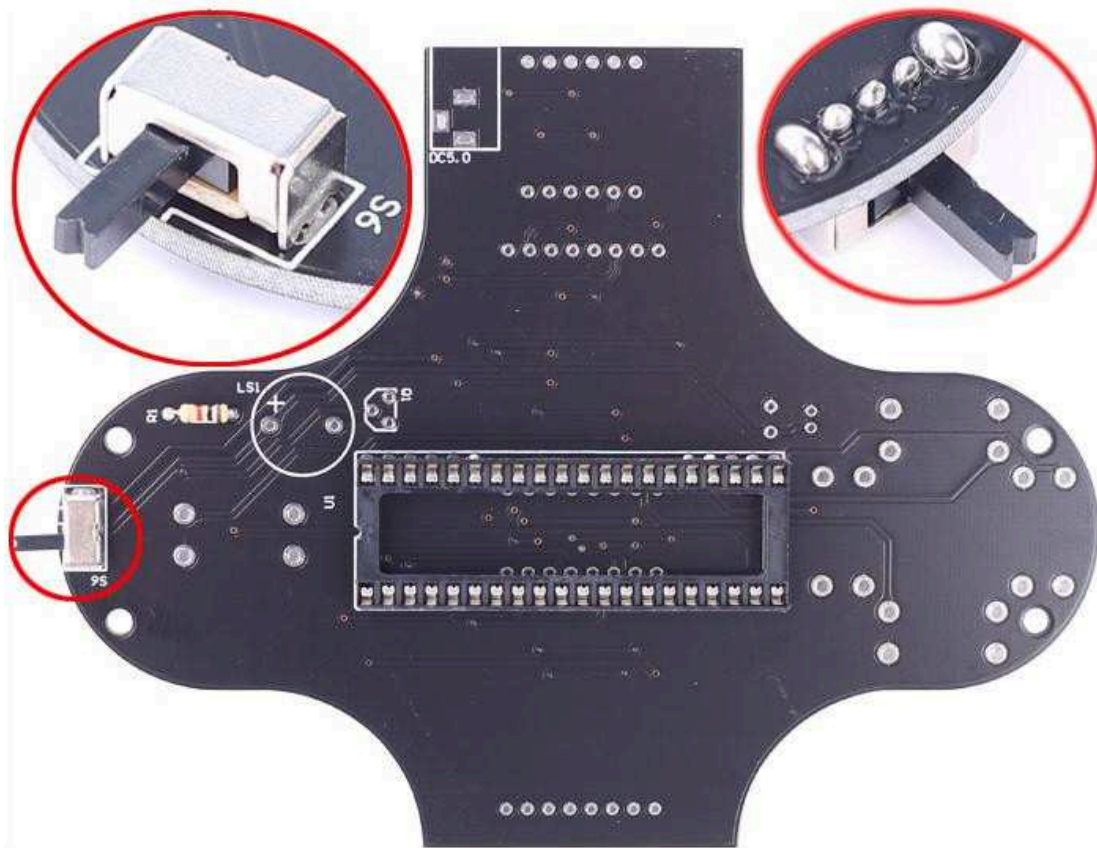
1: Ültesd a csomagban kapott 1 vagy 2K Ω -os ellenállást az R1 pozícióba. Ez az ellenállás fogja meghatározni a konzol hangerejét. Minél nagyobb ellenállást ültetsz be, annál halkabban fog szólni a hangjelző. Hogy ne legyen zavaróan hangos a játék, érdemes lehet pl.: 100K Ω -os ellenállást ültetni az R1 pozícióba.



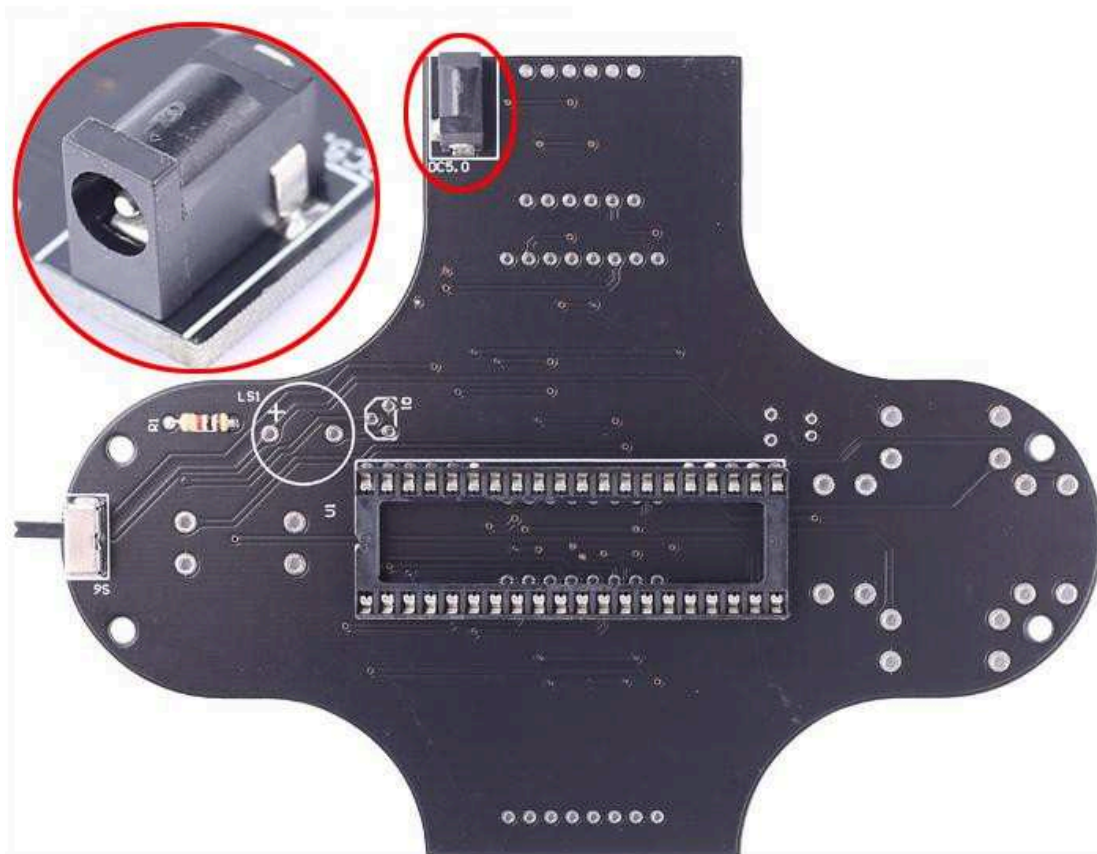
2: Forraszd be a DIP-40 IC aljzatot az U1 pozícióba. Az IC-aljzat egyik végén és a PCB szitán is található egy hézagjelzés, ami az IC-aljzat beépítési irányának meghatározására szolgál.



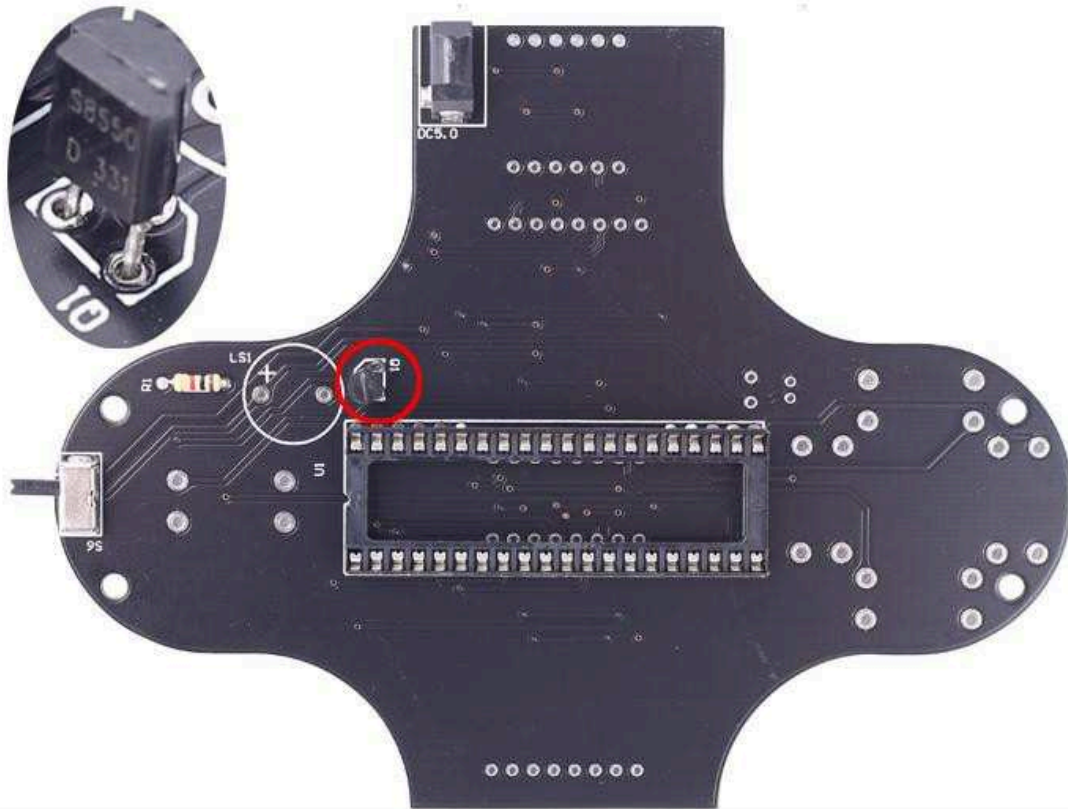
3: Forraszd a kapcsolót az S6-ra.



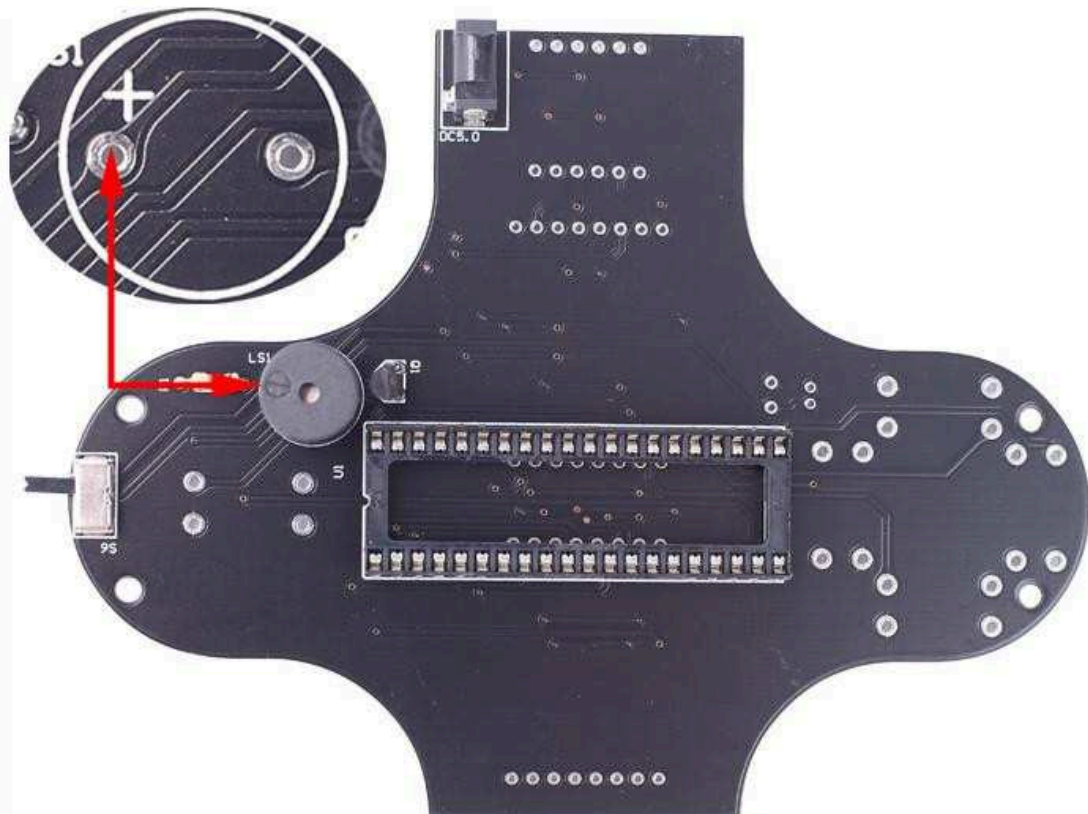
4: Forraszd a DC aljzatot a DC5.0-ra.



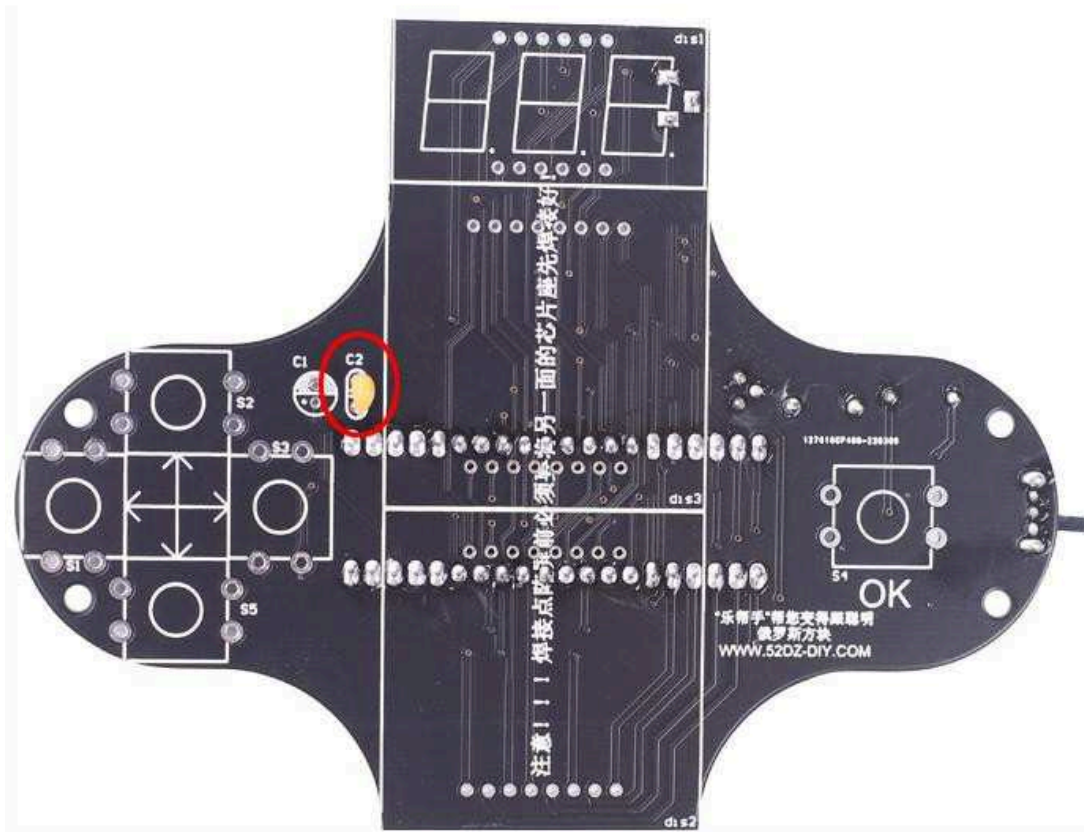
5: Forraszd a TO-92 tokozású S8550 tranzisztort a Q1 pozícióba. Ügyelj a beültetési irányra. A PCB-n lévő ív megfelel az alkatrész ívének.



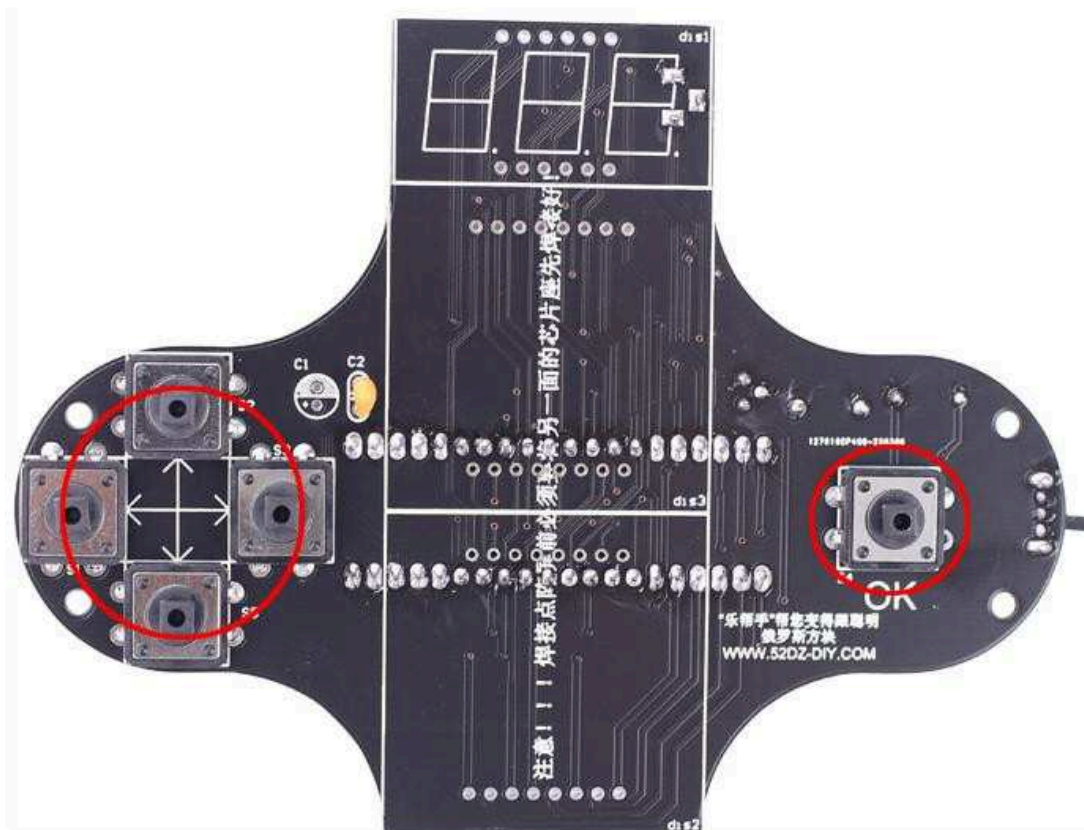
6: Forraszd a hangjelzőt az LS1-be. Ügyelj a megfelelő polaritásra.



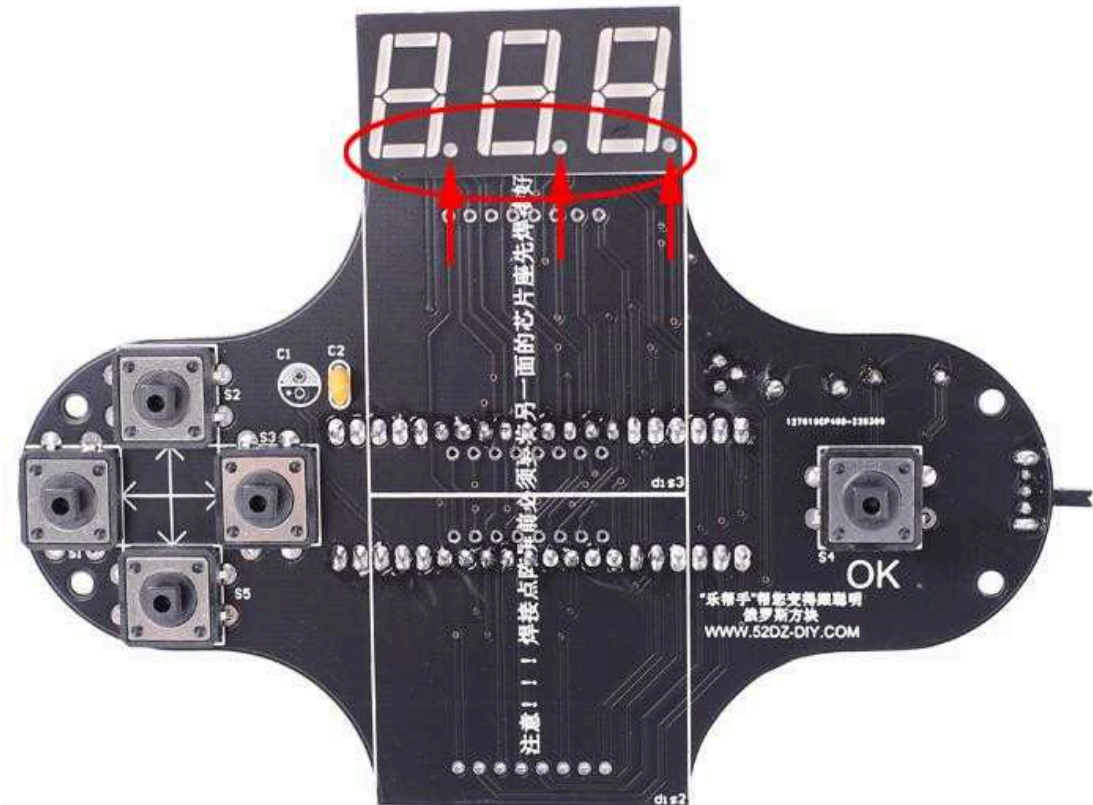
7: Fordítsd meg a PCB-t és forraszd a 100nF-os kerámia kondenzátort a C2-be.



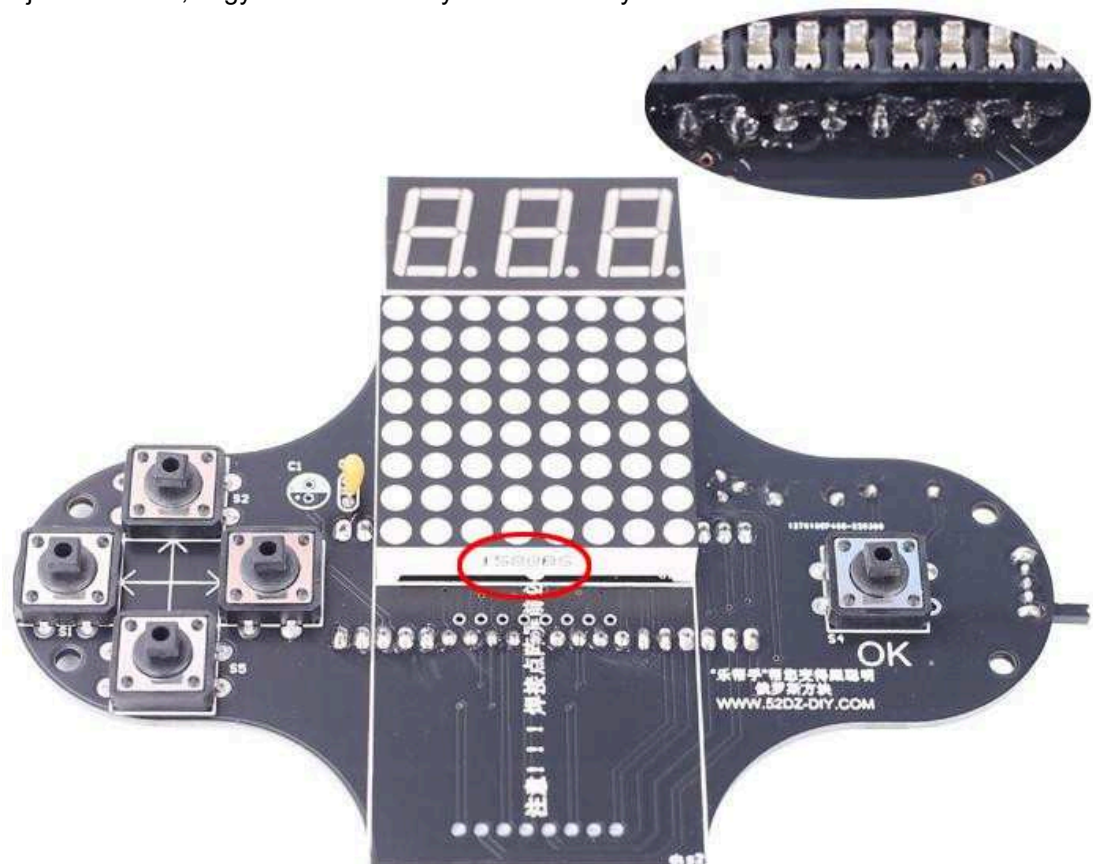
8: Forraszd be az 5db nyomógombot az S1, S2, S3, S4 és S5 pozíciókba.



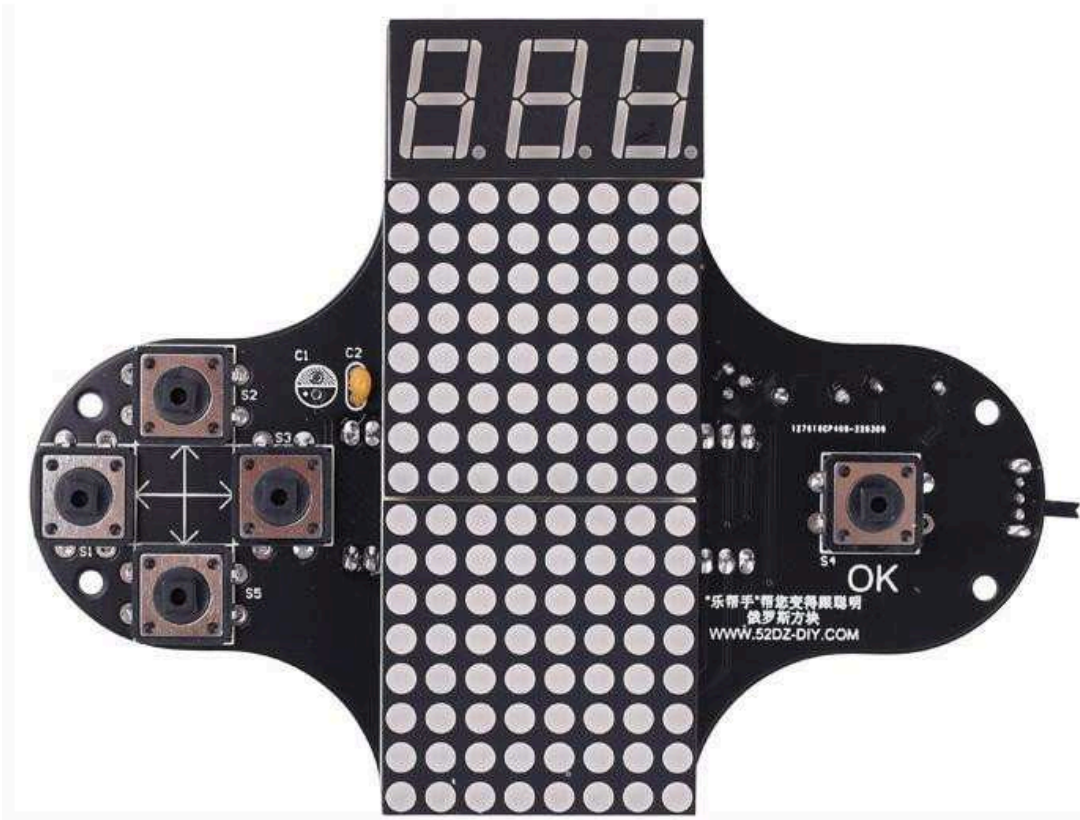
9: Forraszd a 7 szegmenses kijelzőt a dis1 pozícióba az alábbi kép szerint.



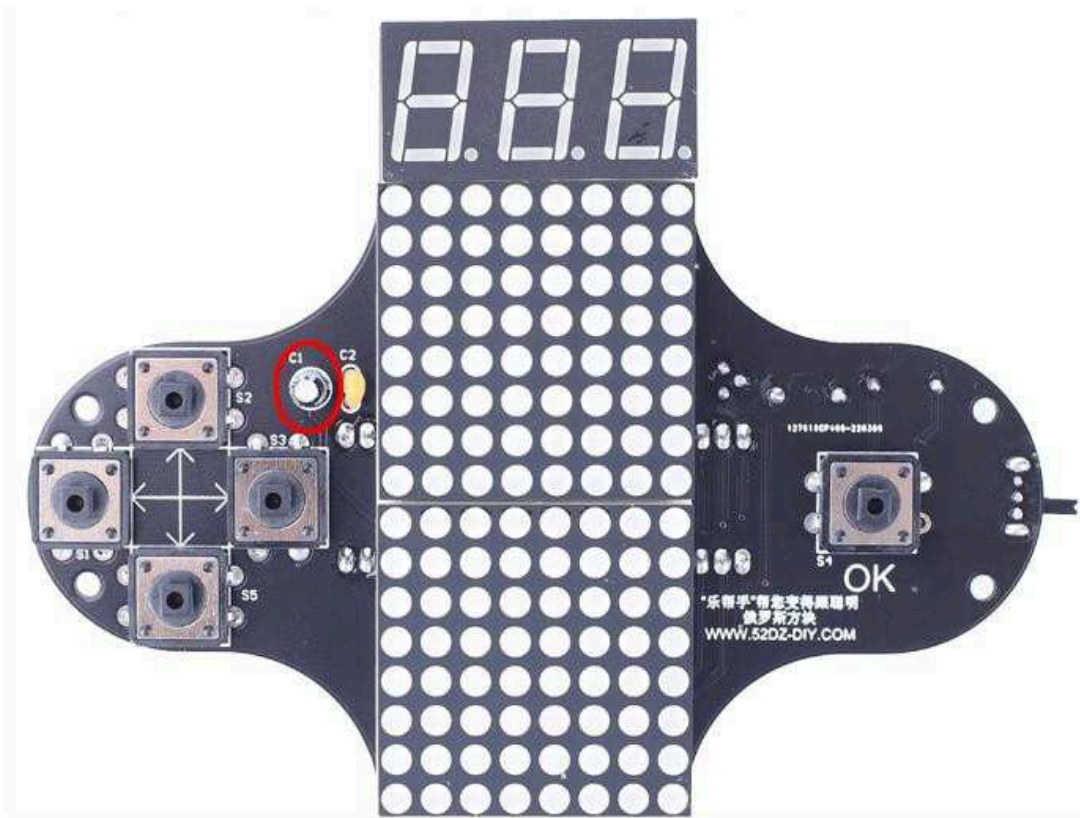
10: Forraszd be az egyik Dot Matrix LED kijelzőt az alábbi kép szerint. Mivel a hátoldalon a kijelző lábaihoz közel van a DIP-40 IC foglalat, elképzelhető, hogy kb.1mm-t le kell vágni a kijelző lábaitól, vagy erősen kell benyomni azt a helyére.



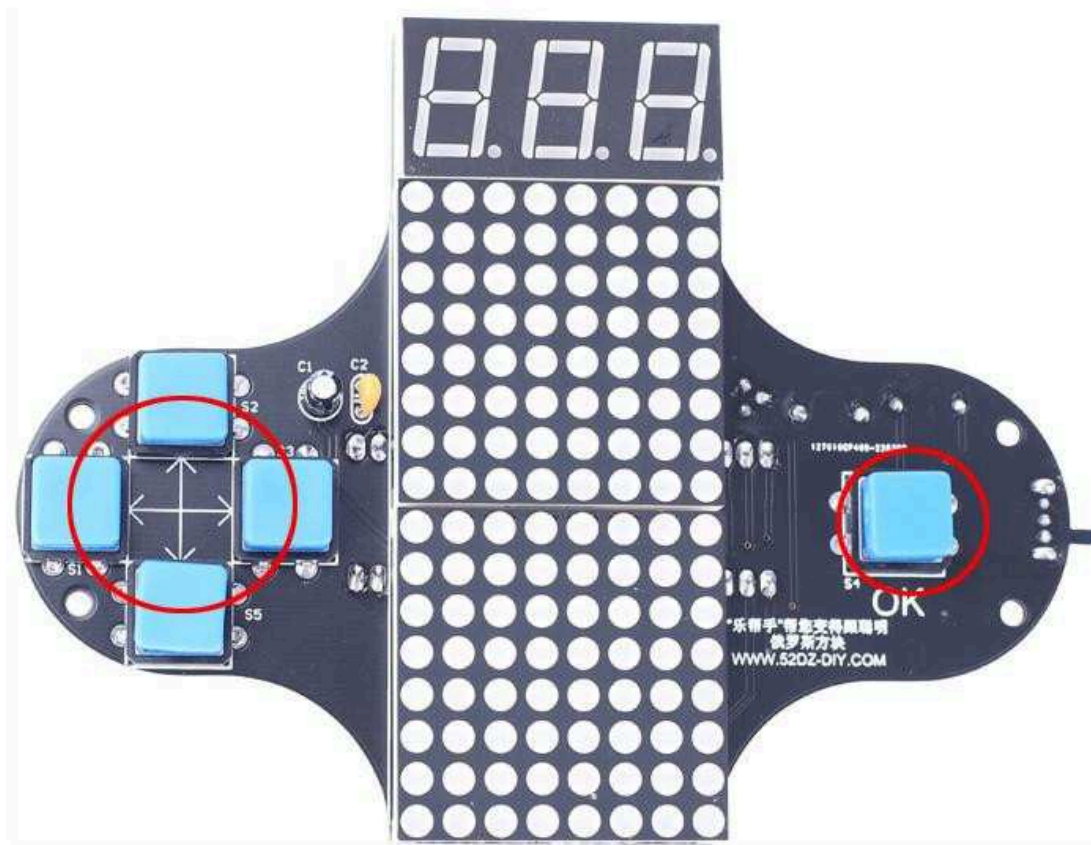
11: A másik Dot Matrix LED kijelző esetében is hasonlóképpen járj el.



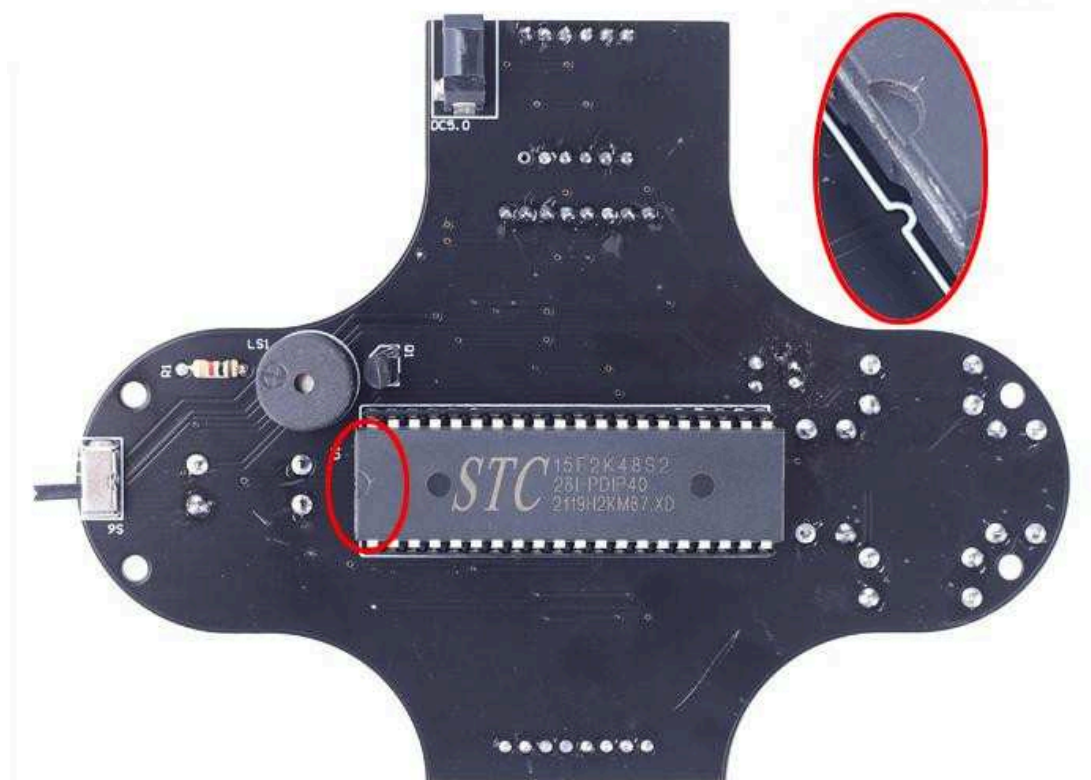
12: Forraszd a 10uF-os elektrolit kondenzátort a C1-re. Ügyelj a megfelelő polarításra! Fordított polaritású beforrasztás esetén a kondenzátor felrobbanhat! A hosszabb láb a pozitív.



13: Pattintsd a nyomógombsapkákat a nyomógombokra.



14: Az STC15W2K48S2 IC lábait sík felületen hajtsd merőlegesre és óvatos, de határozott mozdulattal csúsztasd a DIP-40 foglalatba a képen látható módon. Az IC egyik végén egy hézagjelzés, az IC-foglalatban pedig egy résjel található, ez a két jelölés egymásnak felel meg, és az IC telepítési irányának meghatározására szolgálnak.



15: Távolítsd el a védőfóliát az akrillapról.



16: A műanyag távtartók és csavarok segítségével rögzítsd az akril hátlapon a PCB-re.

