



HESTORE.HU

elektronikai alkatrész áruház

EN: This Datasheet is presented by the manufacturer.

Please visit our website for pricing and availability at www.hestore.hu.

SIMON-SAYS

Memória fejlesztő játék építőkészlet

hestore no.: 100.445.82



Ebből a készletből egy 4 LED-es gombbal ellátott memória fejlesztő játék építhető. A játékosnak egy egyre bővülő színsorozatot kell megjegyeznie és aztán pontosan leutánoznia. Ha a játékos helyesen reprodukálja a sortozatot, akkor a játék továbblép a következő szintre, és az eszköz hosszabb sortozatot játszik le. Ha a játékos hibázik, akkor kiesik a játékból.

A játék Start gombbal való indítása után felvillan egy LED-es gomb, amit a játékosnak meg kell nyomnia. Ezután egymás után két LED-es gomb villan fel, amit a játékosnak szintén le kell utánoznia. A felvillanó LED-ek sorozata egyre hosszabb lesz, így nehezítve a játékot. Akár 99 LED-es szint is elérhető.

Műszaki adatok:

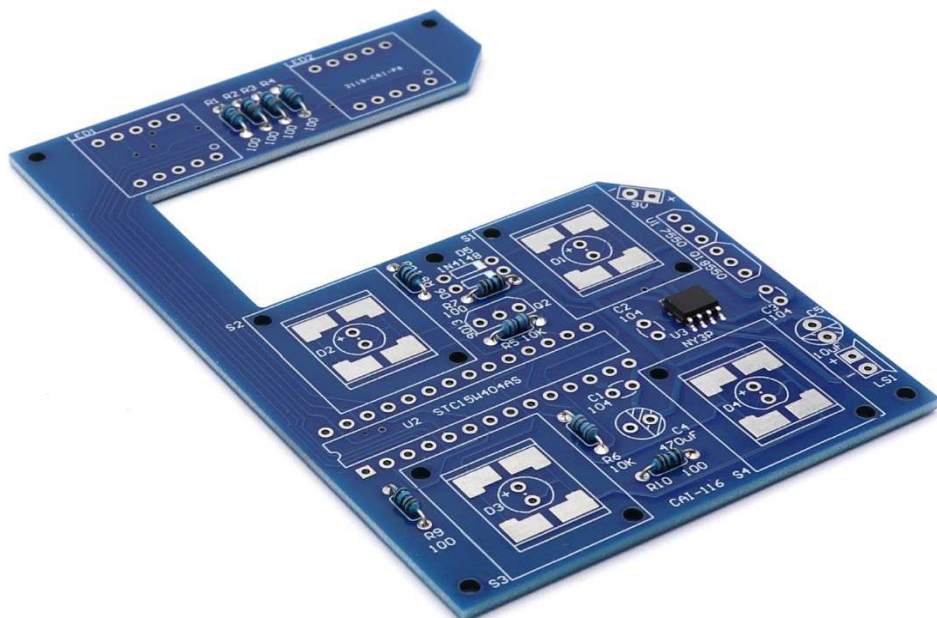
- Működési feszültség: 9V DC (1 x 6F22/6LR61 elem, nem tartozék)
- Elkészítési idő: 60 perc
- Méretek: 165 x 150 x 52mm

Alkatrészlista:

Megnevezés	Darabszám	Pozíció
100Ω	8	R1,R2,R3,R4,R7,R8,R9,R10
10kΩ	2	R5,R6
1N4148	2	D5,D6
LED	4	D1,D2,D3,D4
100n	3	C1,C2,C3
470μF/10V	1	C4
10 μF/25V	1	C5
S9013	1	Q2
S8550	1	Q1
7550-1 IC	1	U1
DIL28 foglalat	1	U2
STC 15W408AS	1	U2
NY3P	1	U3
3621AS-1	2	LED1,LED2

Megnevezés	Darabszám
9V elemcsatlakozó	1
8Ω 0.5W hangszóró	1
vezetékek 50mm	2
Szilikon gombok	4
csavar	5
NYÁK	1
Doboz	1

Összeszerelés:



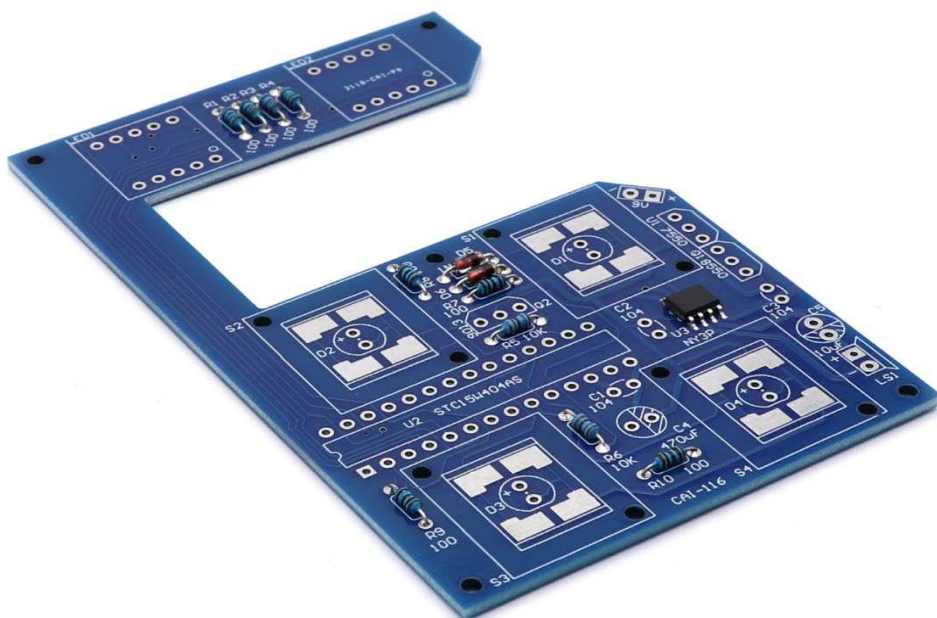
Ellenállások beforrasztása:

100Ω 8db

10kΩ 2db

Lehetőség szerint ellenőrizd az ellenállások értékét egy műszer segítségével.

Figyelj az értékekre és a pozícióra!



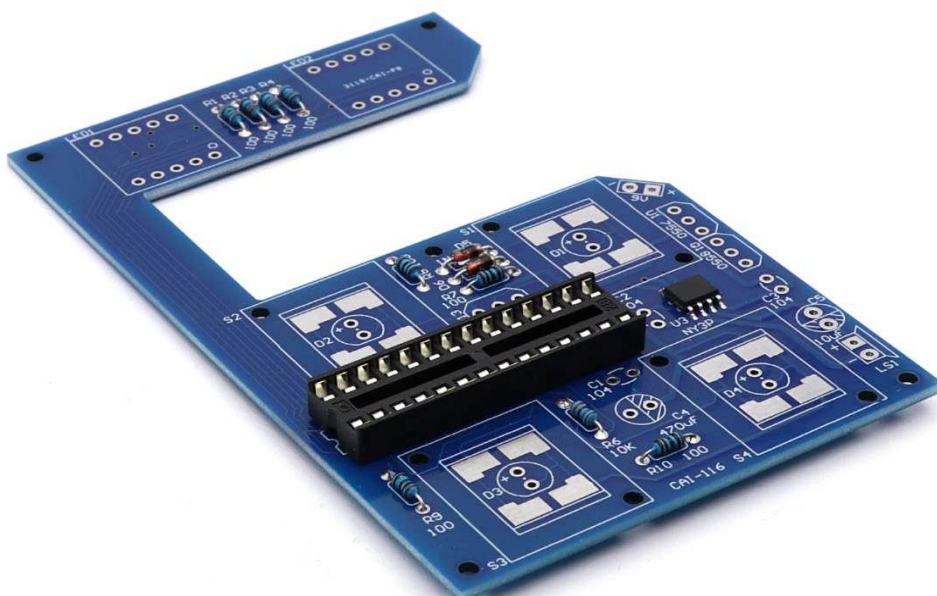
Diódák beforrasztása:

1n4148 2db

Figyelj a polaritásra!

A diódán fekete vonallal van jelölve a katód.

A PCB-n fehér szitázással jelölték a katód irányát.



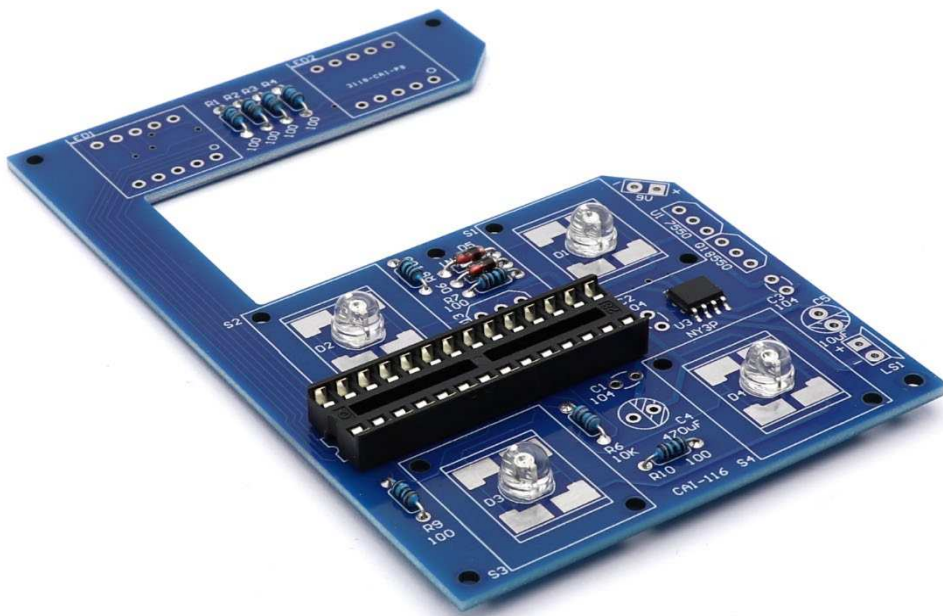
IC foglalat beforrasztása:

28 lábú lemezes IC foglalat 1db

Figyelj a foglalat irányára!

A foglalatban mélyedés jelöli az irányt.

A PCB-n fehér félkör jelöli az irányt.



LED-ek beforrasztása:

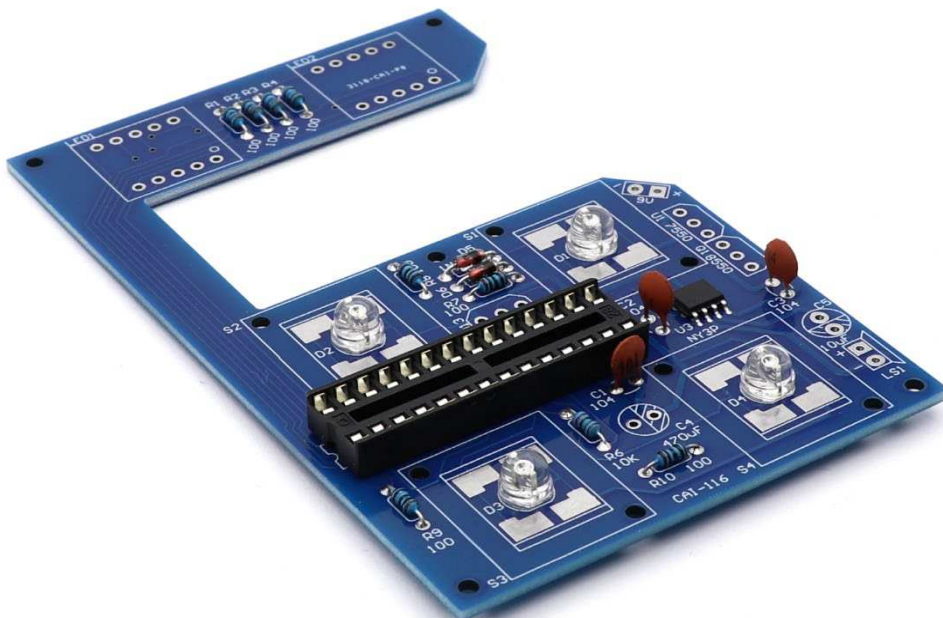
LED 4db

Figyelj a polaritásra!

A LED hosszabb lába az anód (pozitív pólus).

A LED belsejében a kisebb „kalapács” az anód (pozitív pólus).

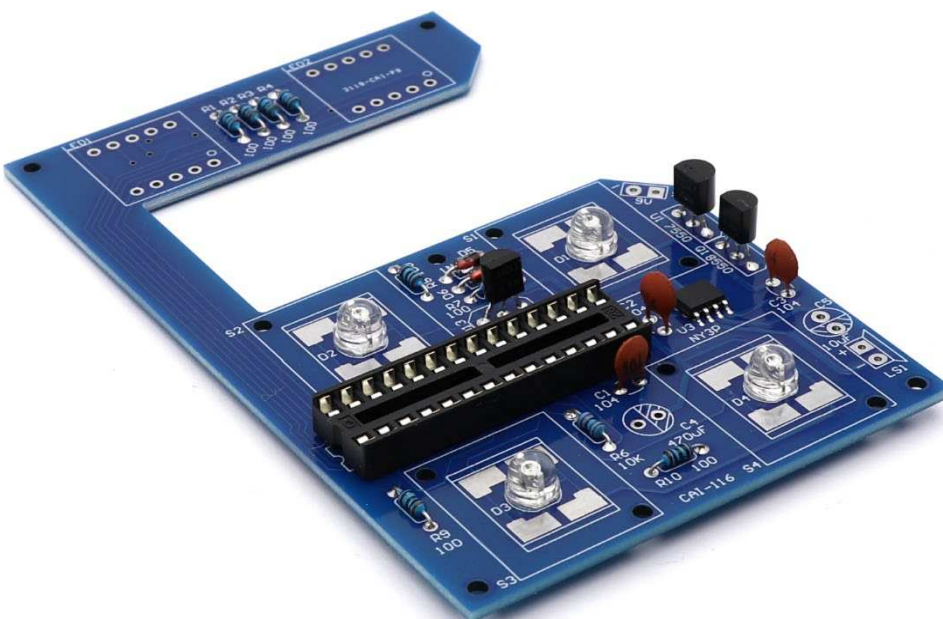
A PCB-n „+” jellel jelölték az anódot (pozitív pólust).



Kerámia kondenzátorok beforrasztása:

100n 3db-----(104)

Figyelj, hogy a lábon található (gyártásból adódó) szigetelőréteg ne legyen a forrasztás útjában, a furatba ne kerüljön! Ha szükséges egy kissé megemelve forraszd be.



Félvezetők beforrasztása:

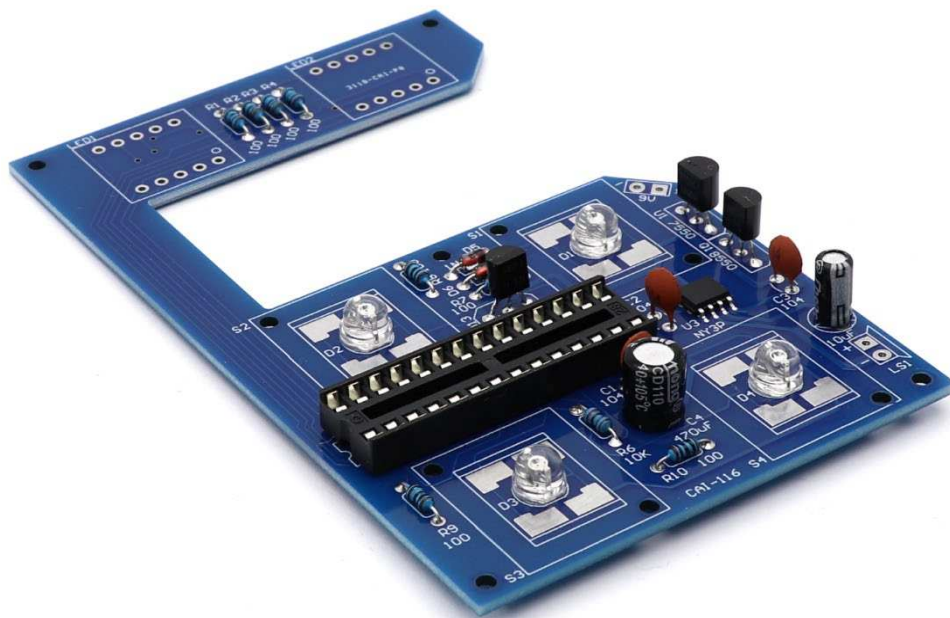
S8550 1db

S9013 1db

7550-1 1db

Figyelj, hogy a megfelelő alkatrész a megfelelő helyre kerüljön!

A PCB-n a szitázás jelzi a lekerekítés irányát.



Elektrolit kondenzátorok beforsztása:

470 μ F/10V 1db

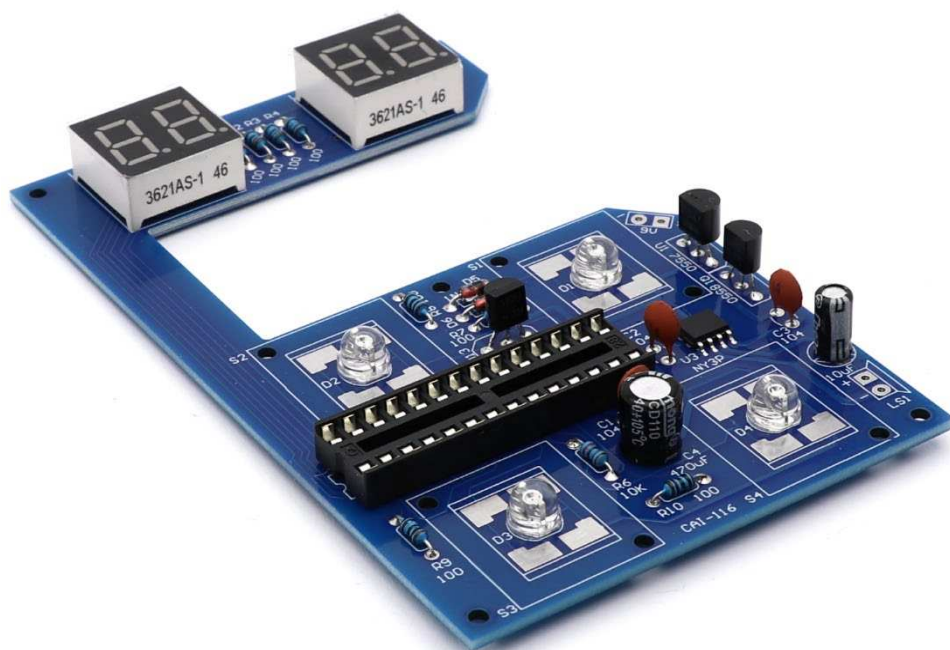
10 μ F/25V 1db

Figyelj a polaritásra!

Az alkatrészeken lévő fehér jelzés jelöli a negatív pólust.

Az alkatrész hosszabb lába a pozitív pólus.

A PCB-n fehér szitázással a negatív pólus van jelölve.



Kijelzők beforsztása:

3621AS-1 2db

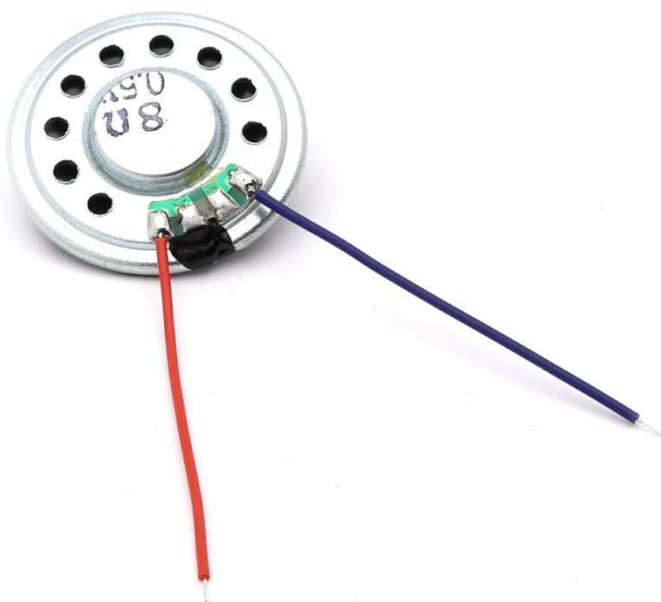
Figyelj az irányra!

A tizedespontok a képen látható irányba álljanak.

Ajánlat:

Ha a kijelző teljesen leültetve kerül beforsztásra, akkor a fenti vagy lenti végtermék fotóján látható a végeredmény: kissé bentebb van a doboz síkjától.

Forsztáshoz a doboz használható távtartóként, ha a nyákot a helyére illesztve forrasztod be a kijelzőt.

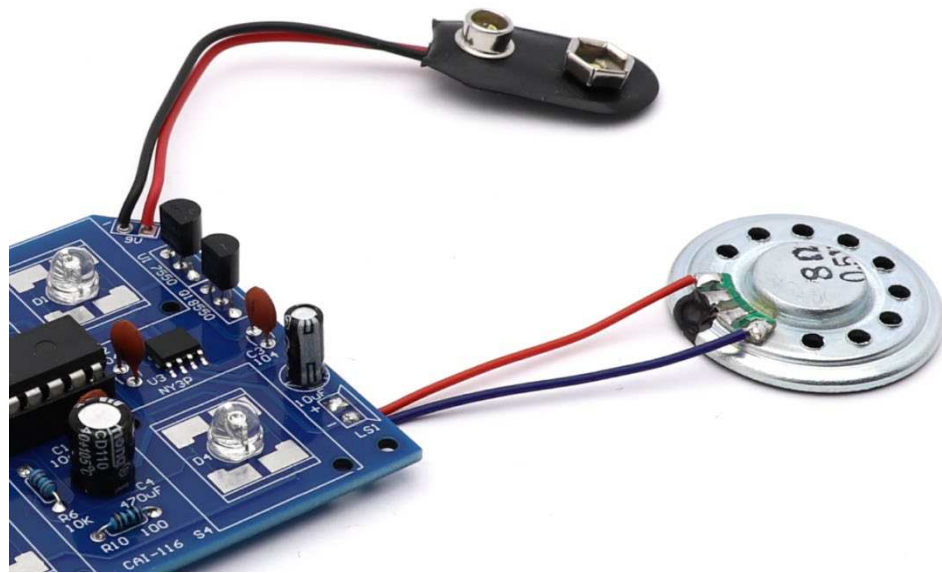


Hangszóró előkészítése:

8 Ω 0.5W hangszóró 1db

vezetékek 50mm 2db

Forraszd fel a hangszóróra az 5cm-es kábeleket a képen látható módon.



Elemcsatlakozó és

hangsúlyzó beforsztása:

Előkészített hangsúlyzó 1db

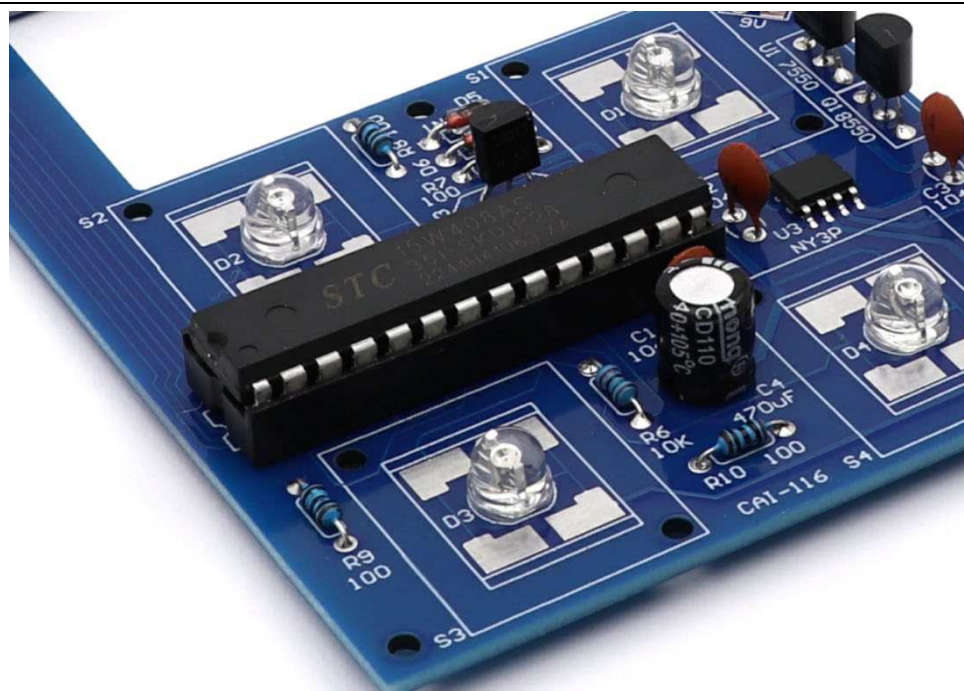
9V-os elemcsatlakozó 1db

Figyelj az ültetési irányára!

Figyelj a polaritásra!

A hangsúlyzó vezetékait hátról ültesd a képen látható módon.

Az elemcsatlakozó polaritására kiemelten ügyelni kell! A piros vezeték a pozitív (+) pólus. A PCB-n '+' és '-' jelöléssel vannak ellátva a forrasztási pontok.



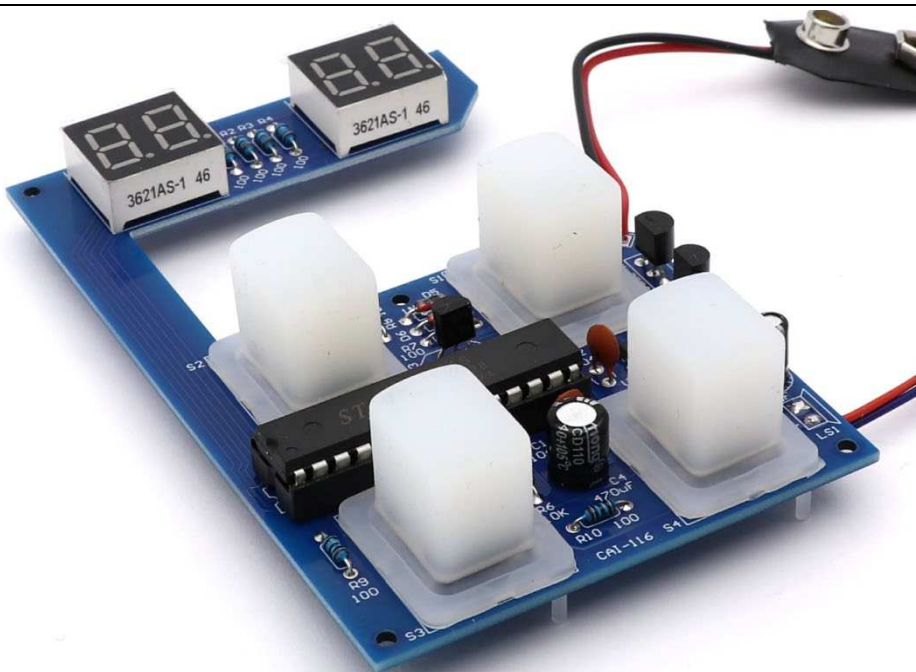
IC behelyezése a foglalatba:

STC 15W408AS 1db

Figyelj az irányra!

Az IC-n félkör bevágással jelölték az irányt.

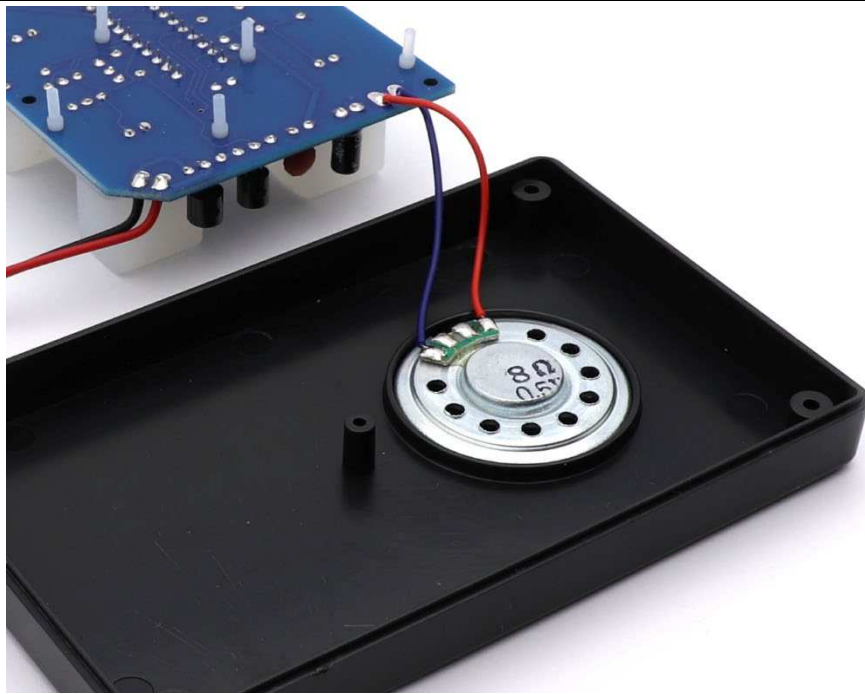
A beültetett foglalatban is mélyedéssel jelölték az irányt.



Szilikon gombok beszerelése:

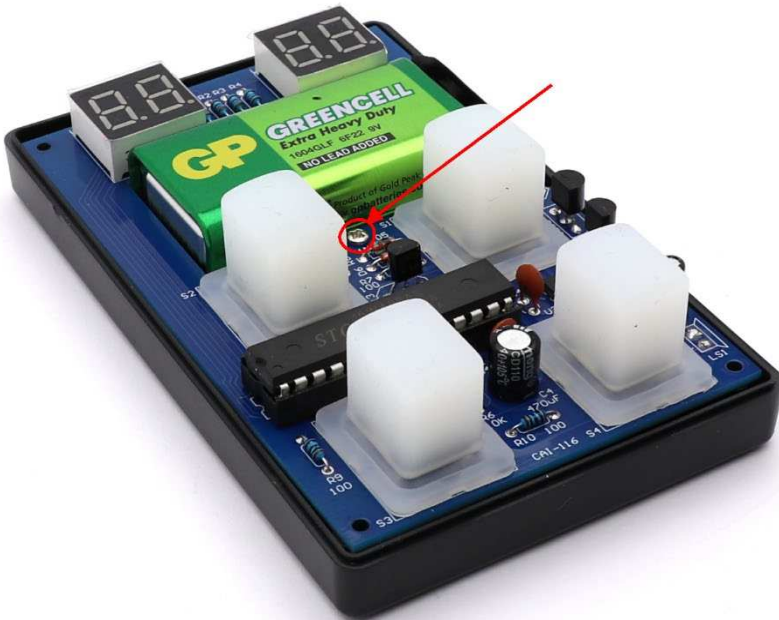
Szilikon gombok 4db

Tipp: A helyére illesztve a gombot a túloldalról húzd be a szilikon pozícionáló tűskéket a helyükre.



Hangszóró beépítése a dobozba:

A hangszórót rögzítsd a doboz megfelelő foglatába a képen látható módon. Rögzítéshez pillanatragasztót, celluxot vagy melegragasztót is használhatsz.



Áramkör bedobozolása:

A PCB-t a képen látható módon középen egy csavarral rögzítsd.

Csatlakoztasd az elemet (nem tartozék), és a vezetékeit dolgozd el úgy, hogy az előlap felhelyezését ne akadályozza.



Az előlapot 4 csavarral rögzítve a terméket szereld kész állapotra.

A START gomb megnyomásával kezdődhet a játék.

Kikapcsolás: automatikus.