



HESTORE.HU

elektronikai alkatrész áruház

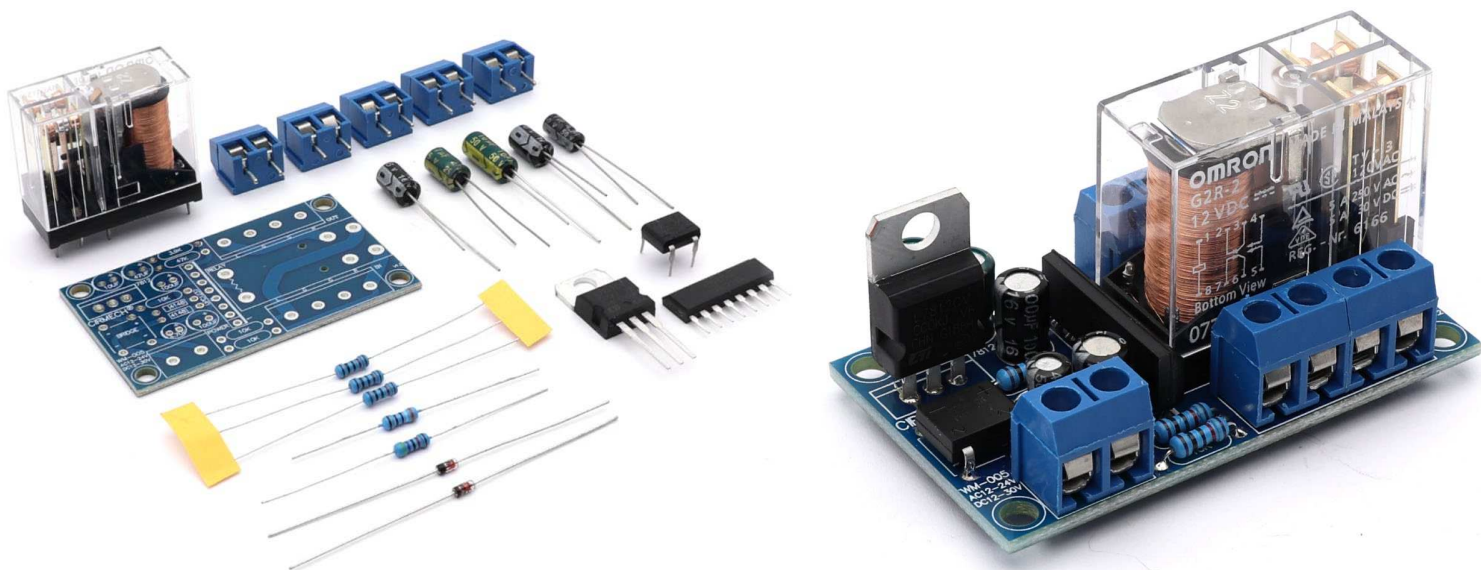
EN: This Datasheet is presented by the manufacturer.

Please visit our website for pricing and availability at www.hestore.hu.

UPC1237-M

Hangszóró védelem (koppanásgátló)

hestore no.: 100.445.77



Ebből az építőkészletből egy stereo, az audio erősítő és a hangszórók közé beépítendő úgynevezett „koppanásgátló” áramkör készíthető, mely megvédi a hangszórókat a különböző feszültség tranziensektől, illetve az erősítő meghibásodásából fakadó más, nem kívánt hatásoktól, ezen felül pedig az erősítőt is védi a hangszórók hibáival szemben. Az alkalmazott reléknek köszönhetően a hangátvitel minősége a Hi-Fi követelményeknek is megfelel.

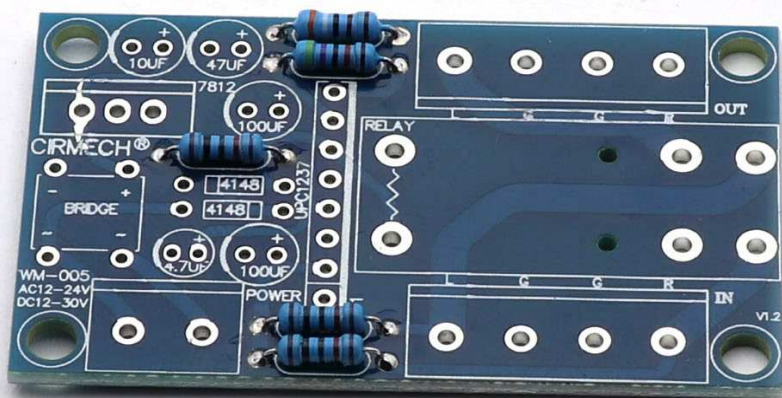
Műszaki adatok:

- Működési feszültség: 12...24V AC és DC
- Elkészítési idő: 20 perc
- Méretek: 100 x 43.5 x 23mm
- Terhelhetőség: max. 2 x 200W

Alkatrészlista:

Megnevezés	Darabszám
WM-005 PCB	1
10k Ω	3
47k Ω	1
3.9k Ω	1
1N4148	2
100 μ F/16V	2
47 μ F/25V	1
10 μ F/50V	1
4.7 μ F/50V	1
DB107 graetz	1
UPC1237	1
7812	1
2p sorkapocs	1
G2R-2 relé	1

Összeszerelés:



Ellenállások beforrasztása:

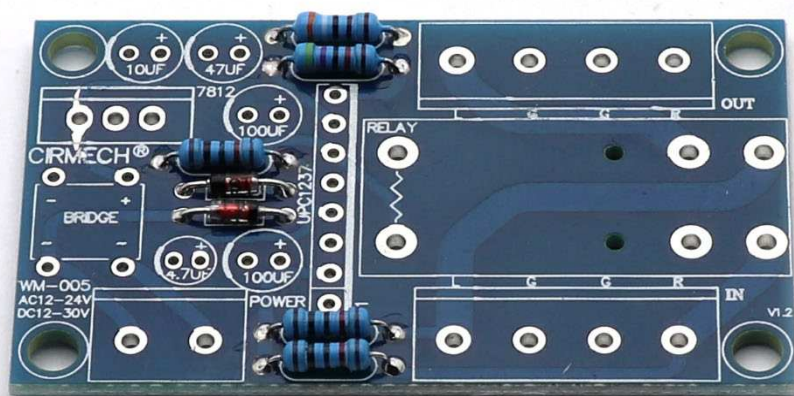
10kΩ 3db

47kΩ 1db

3.9kΩ 1db

Lehetőség szerint ellenőrizd az ellenállások értékét egy műszer segítségével.

Figyelj az értékekre és a pozícióra!



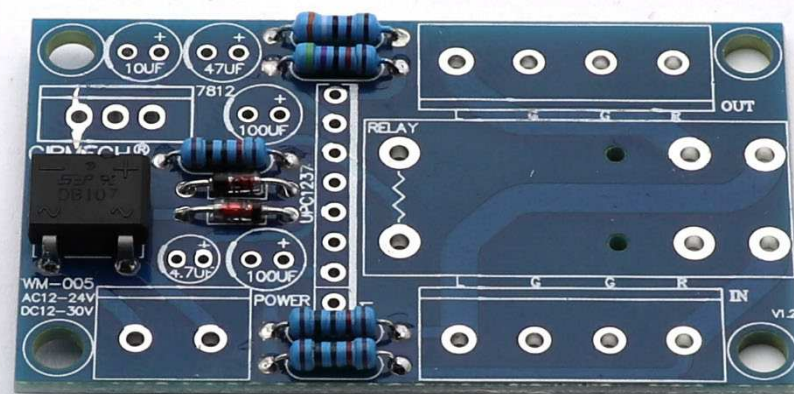
Diódák beforrasztása:

1N4148 2db

Figyelj a polaritásra!

A diódán fekete vonallal van jelölve a katód.

A PCB-n fehér szitázással jelölték a katód irányát.



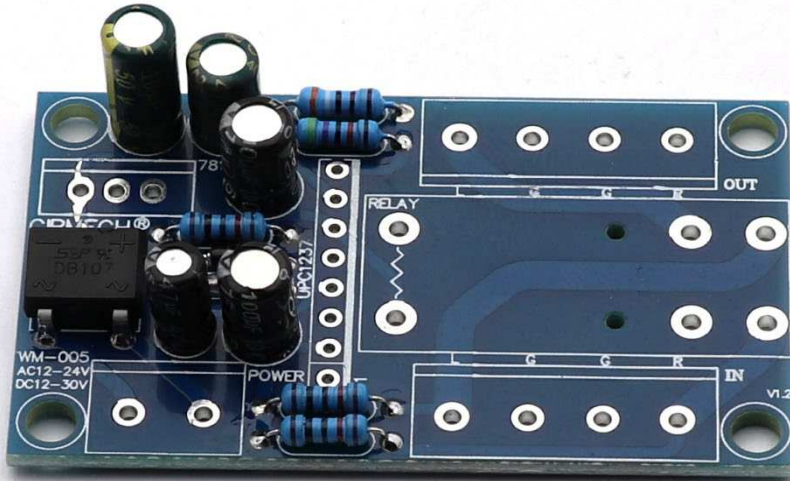
IC-k beforrasztása:

Graetz híd 1db

Figyelj az irányra!

A graetz hídon '+' és '-' jelöli a pozitív és negatív kimenetet. Két '~' jelöli az AC bemenetet.

A PCB-n ugyan ezek a jelölések találhatóak.



Elektrolit kondenzátorok beferrasztása:

100 μ F/16V 2db

47 μ F/25V 1db

10 μ F/50V 1db

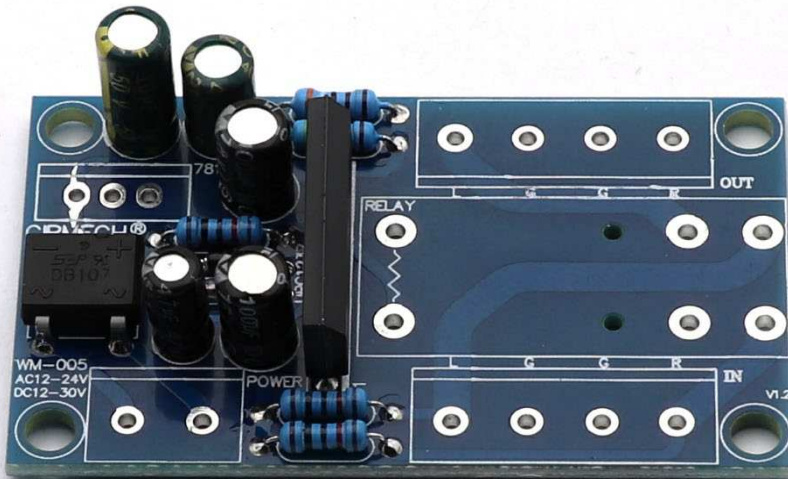
4.7 μ F/50V 1db

Figyelj a polaritásra!

Az alkatrészen lévő fehér jelzés jelöli a negatív pólust.

Az alkatrész hosszabb lába a pozitív pólus.

A PCB-n '+' jelöléssel látták el a pozitív oldalt.

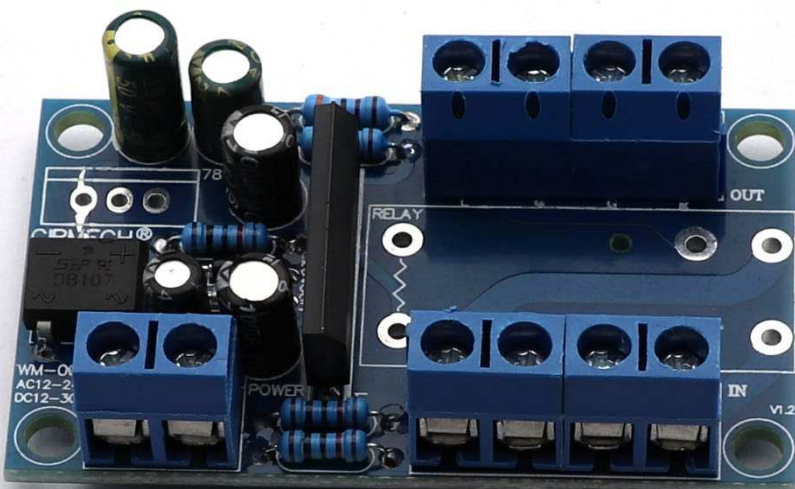


IC beferrasztása:

UPC1237 1db

Figyelj az irányra!

Az alkatrészen lévő letörés a PCB-n lévő vastagabb fehér vonal felé nézzen.



Csatlakozók beferrasztása:

Csavaros sorkapocs 5db

Figyelj az irányra!

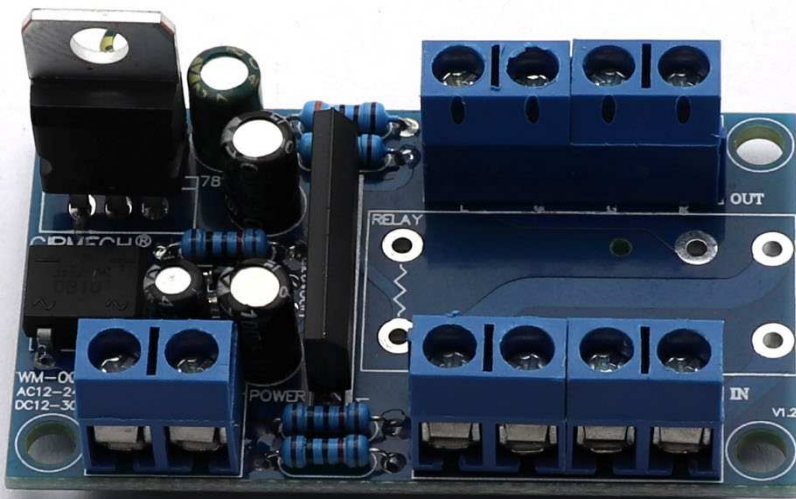
A csatlakozók kifelé nézzenek.

Feszültség stabilizátor beforrasztása:

7812 1db

Figyelj az irányra!

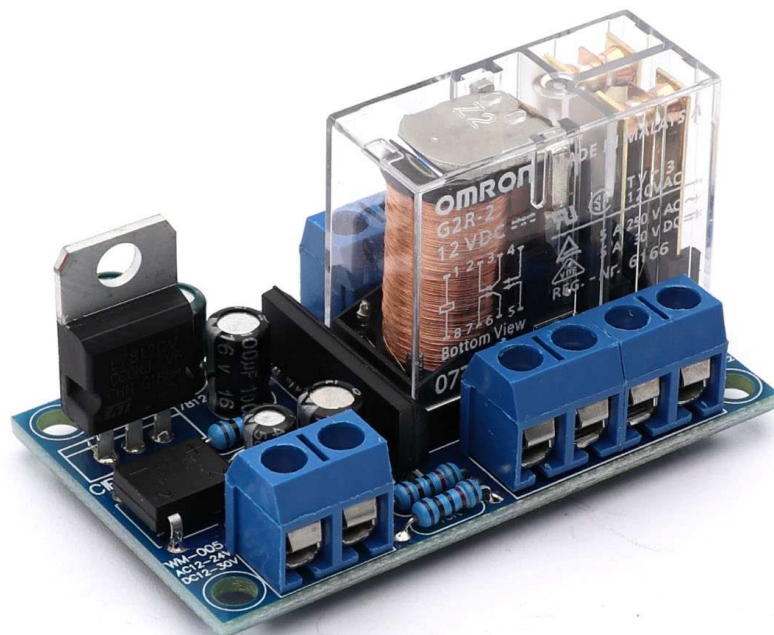
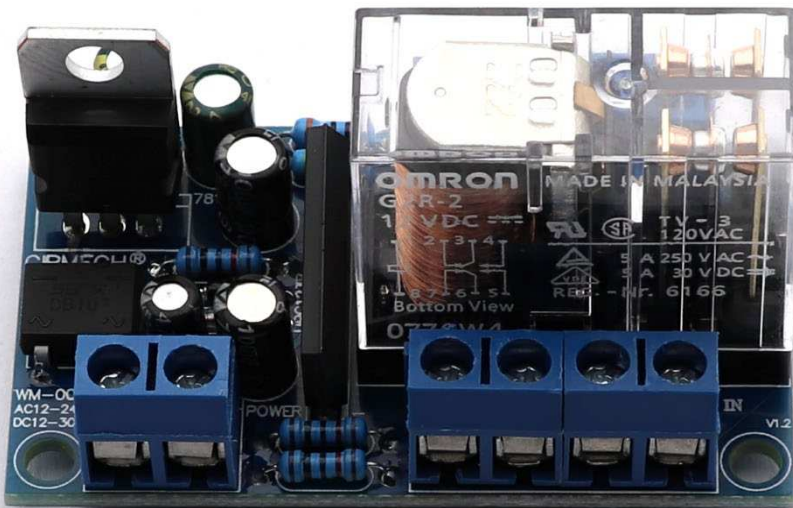
A PCB-n található vastag vonal jelöléshez kerüljön az IC hűtőbordája.



Relé beforrasztása:

G2R-2 1db

Forraszd be a relét a képen látható módon.



Bekötés:

