

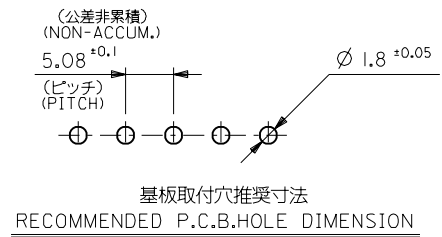
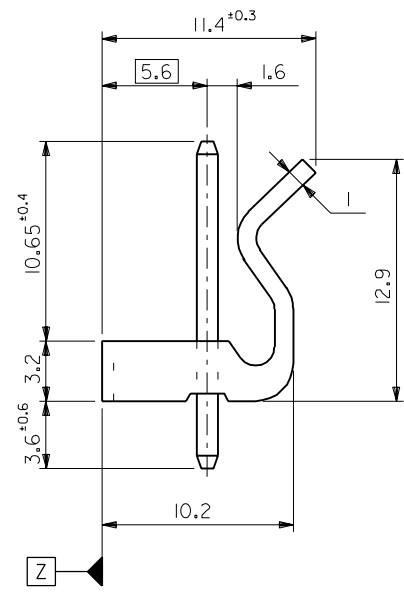
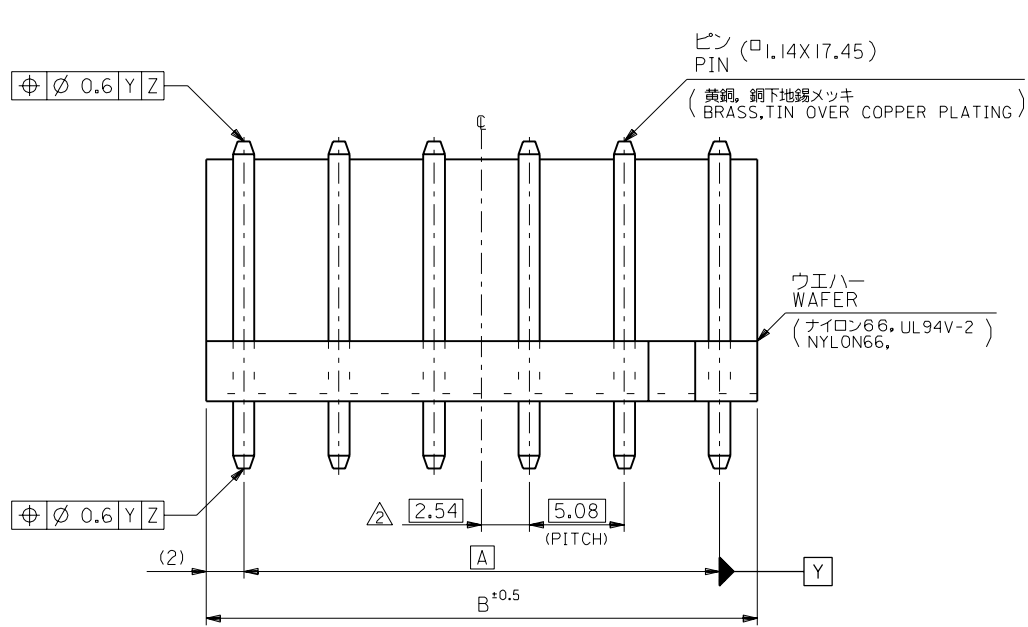


**HESTORE.HU**

elektronikai alkatrész áruház

**EN:** This Datasheet is presented by the manufacturer.

Please visit our website for pricing and availability at [www.hestore.hu](http://www.hestore.hu).



注記  
NOTE

- 1 ウエハーのそりは、長さ 25.4 に対して 0.24 MAX.. CAMBER MUST BE 0.24 MAX. PER 25.4
- △ 全極数が偶数の場合のみ適用。 TO BE APPLIED ONLY WHEN ALL CKTS. ARE EVEN.

44.64	40.64	10-32-1091	5281-09A	9
39.56	35.56	▲ -1081	▲ -08A	8
34.48	30.48	-1071	-07A	7
29.4	25.4	-1061	-06A	6
24.32	20.32	-1051	-05A	5
19.24	15.24	-1041	-04A	4
14.16	10.16	▼ -1031	▼ -03A	3
9.08	5.08	10-32-1021	5281-02A	2
B	A	EDP NO.	ENG. NO.	極数 NO. OF CKTS.

角度 ANGLE	±3°						材料 MATERIAL	図中参照 SEE DRAWING
30 以上 OVER	+0.3						仕上げ FINISH	—
10 以上 30 未満 OVER	+0.25	E 変更 REVISIED	JCB06681	T.Y.	M.F.	96/03/25	適用電線範囲 WIRE RANGE	—
10 未満 UNDER	+0.2	D 再作図&変更 REDRAWN & REVISED (M0394)		H.H.	H.H.	94/05/26	被覆外径 INS. RANGE	—
一般公差 GENERAL TOLERANCES	記号 LTR	変更内容 REVISION RECORD	DR. CHK.	日付 DATE			DRAWN BY '94/05/26 H.HASEGAWA	CHK'D BY '96/03/25 S.A.M.FUKUSHIMA
							APP'D BY '96/03/25 M.FUKUSHIMA	尺度 SCALE 4 : 1

MOLEX-JAPAN CO.,LTD. 日本モレックス株式会社	
REVISE ONLY ON CAD SYSTEM	
TITLE 名称 KK 5.08 WAFER ASS'Y WITH LOCK	
DWG. NO. SD-5281-NA	REV E